

미라트를 안전하고 올바르게
사용하기 위한 사용설명서입니다.
사용 전 반드시 읽어주세요.

GUIDEBOOK



(주)미러로이드 | 경기 성남시 수정구 대왕판교로 815 기업지원허브 718호, 859호
www.mirrorroid.co.kr

Contents

목차



01. Salon 로그인	03
02. 메인 화면	03
고객 회원가입	03
고객 로그인 및 갤러리	03
스타일북	03
헤어 시뮬레이션	03
스타일링	03
카메라	03
웹 서비스	03
관리자 페이지	03
두피 상담	03
비상시 대응 방법	03

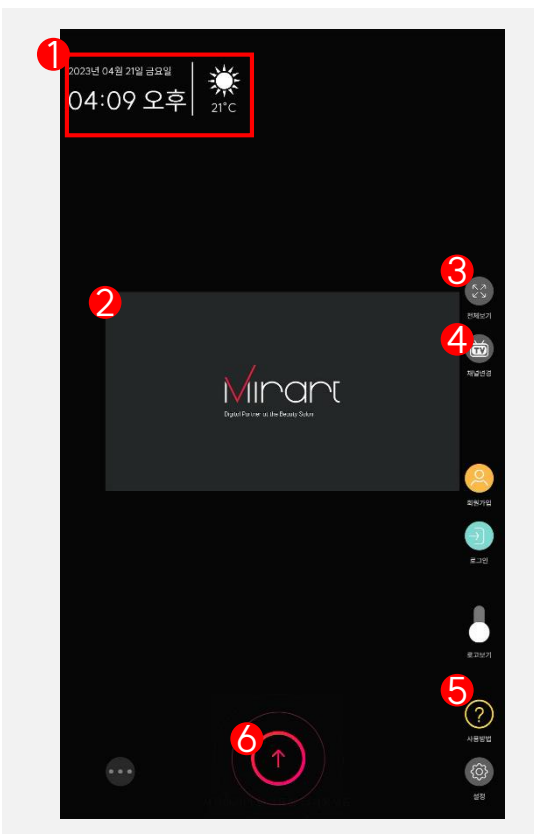
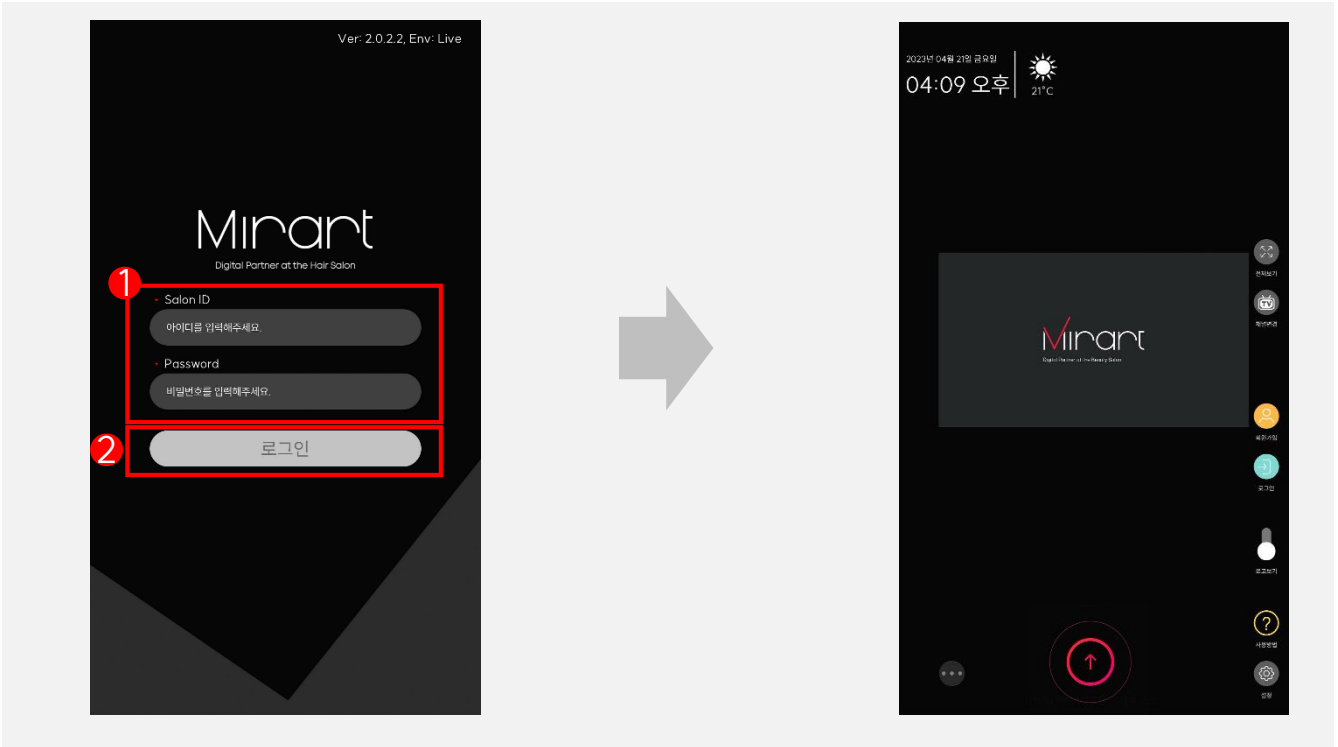


01. Salon 로그인

01

Salon 계정 로그인

- ① 매장의 ID, PW 입력
(최초 계정은 Mirart에서 제공하는 ID와 PW입니다.)
- ② 로그인 버튼
로그인 성공 시, 대기 화면 진입

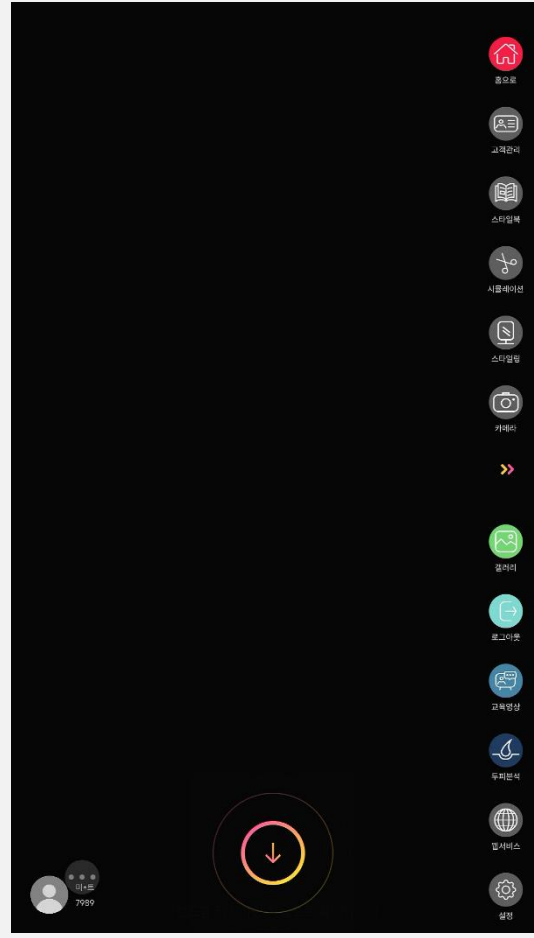
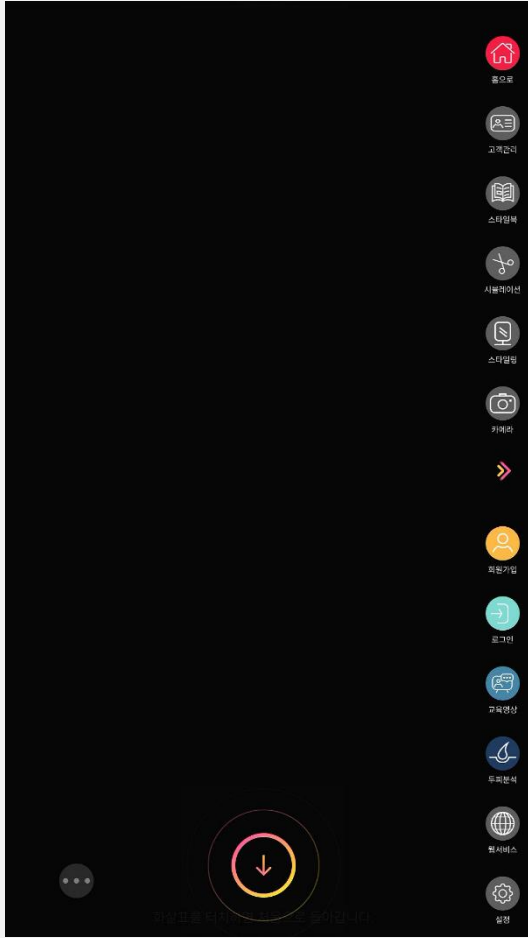


02 대기 화면

- ① 스마트 미러가 설치된 지역의 날씨, 시간 정보
- ② Mirart와 매장에서 업로드한 영상 & Sanlon 로고 표시
- ③ 전체 보기 : 재생되는 영상 화면 전체 노출
- ④ 채널 변경 : 카카오 TV, 네이버 TV, 유튜브, 기타 채널 이용 가능
- ⑤ 사용 방법 유튜브로 이동 가능
- ⑥ 메인 화면으로 이동



02. 메인 화면 미라트 기능소개



홈으로
메인 화면으로 이동



고객 관리
고객별 로그인 및 고객 방문, 시술 이력 관리



스타일북
헤어 카탈로그 화면으로 이동



시뮬레이션
헤어스타일 및 염색을 가상으로 체험



스타일링
시술 중 이용하는 화면
- 고객에게 다양한 동영상 시청 제공



카메라
시술 완료 후 스타일을 사진 및
동영상으로 촬영



회원가입
새로 방문한 고객을 회원으로 등록



로그인
기존 고객의 로그인 화면으로 이동



갤러리
로그인한 고객의 이전 촬영 내역 확인



교육 영상
소속 그룹에서 등록한 교육 영상 시청



두피 분석 (두피 측정기를 구매한 고객에 한하여 사용 가능합니다.)
두피 상태를 촬영하여 AI 분석 결과 확인 가능



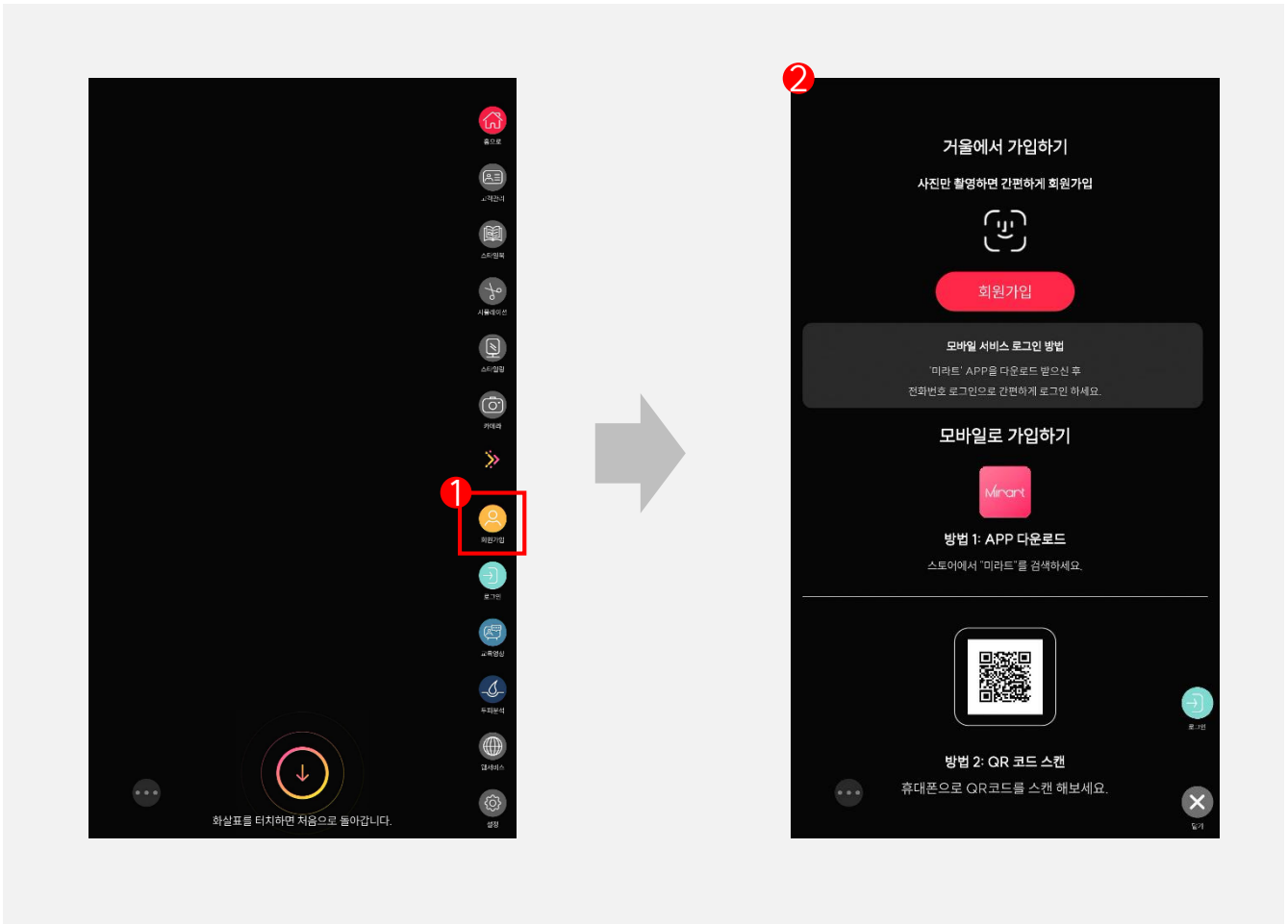
웹 서비스
관리자가 등록한 웹 URL과 유튜브, 인스타그램



설정
스마트 미러의 설정을 수정



03. 고객 회원가입



1. 회원가입 버튼 클릭
2. 아래 두 가지 방법으로 회원가입 가능

방법 1. 거울에서 가입하기

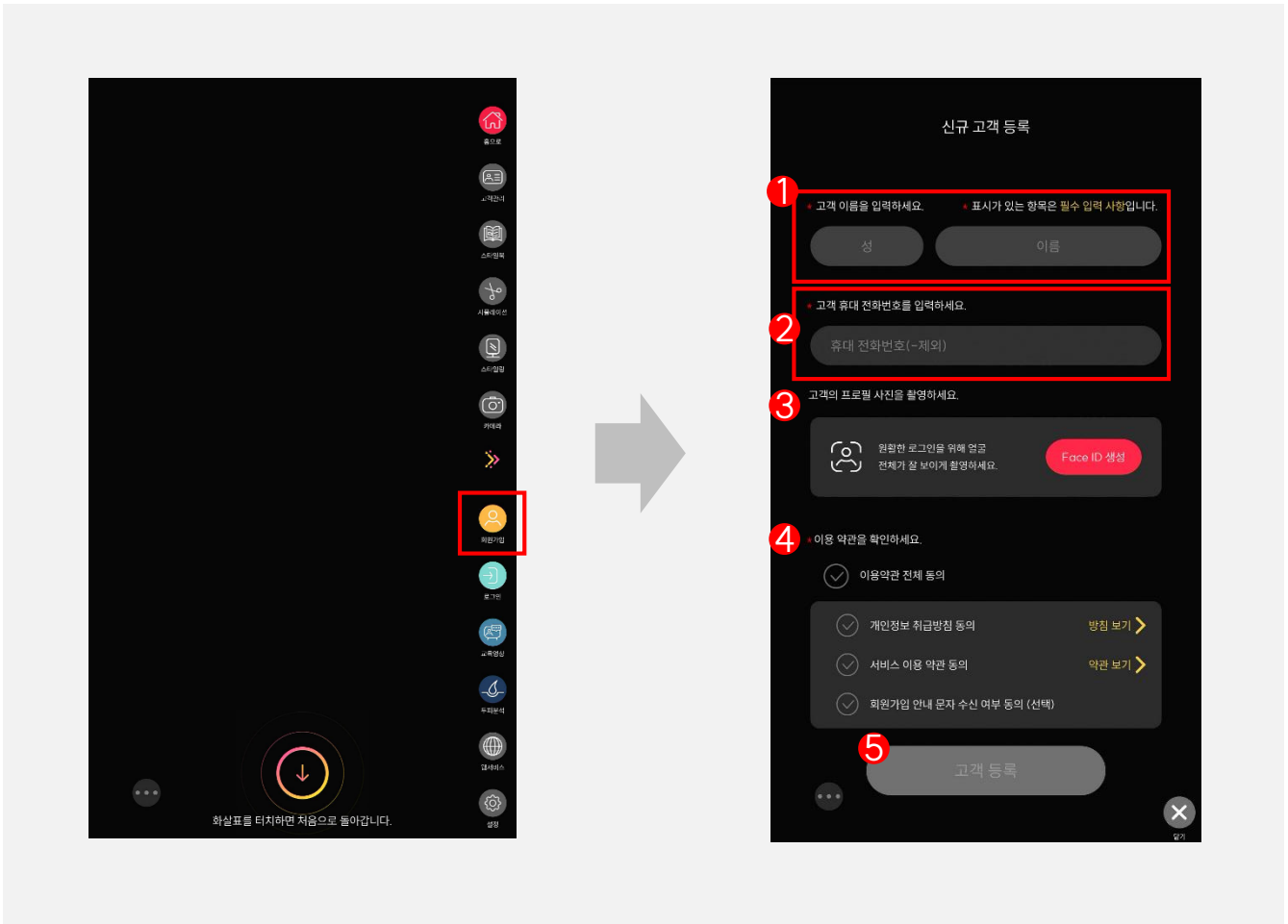
- 거울에서 고객명과 연락처 입력을 통해 바로 가입 가능

방법 2. 모바일로 가입하기

- Mirart APP 다운로드 혹은 QR코드 스캔을 통해 모바일 회원가입 페이지로 이동하여 가입 가능
- 이메일 인증 후 가입



03. 고객 회원가입 거울에서 가입하기



신규 고객 등록 절차에 따른 고객 등록

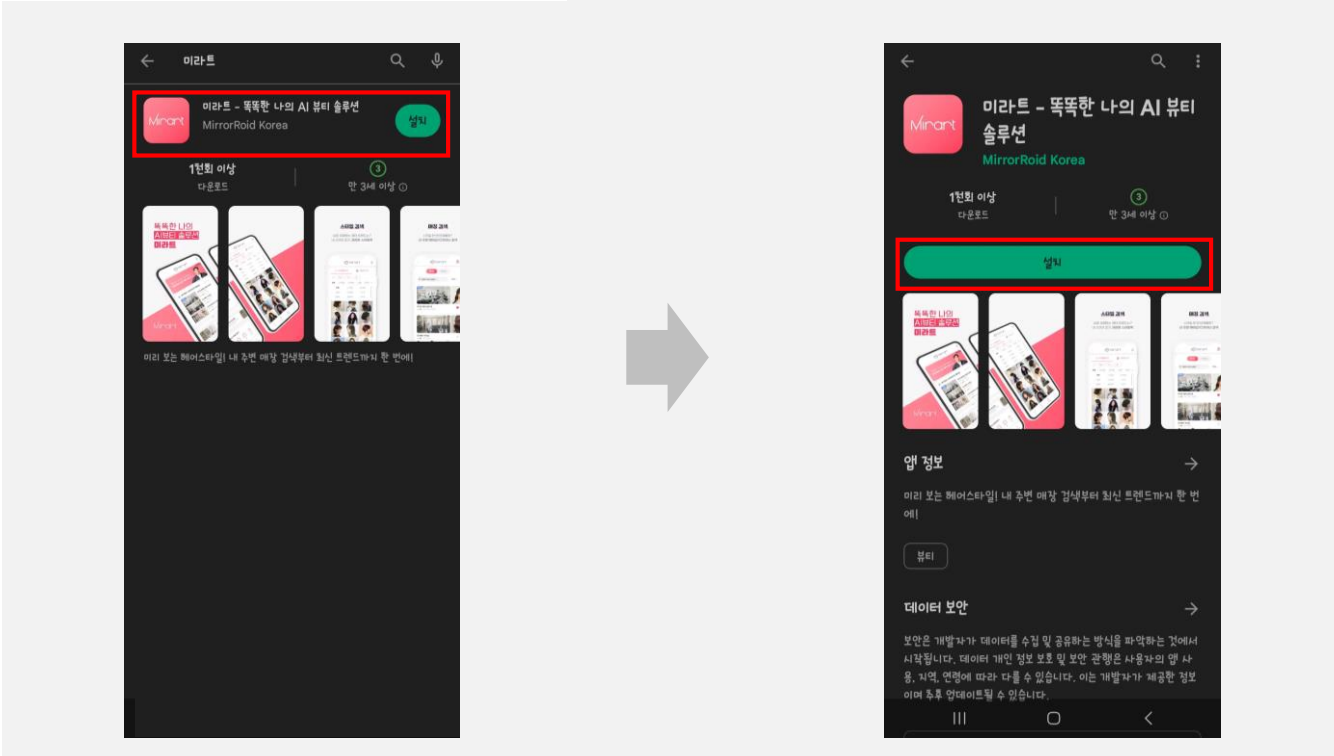
- ① 이름 입력 : 고객의 성과 이름을 입력 (필수)
- ② 전화번호 입력 : 고객의 전화번호를 숫자만 입력 (필수)
- ③ Face ID 활용을 위한 고객의 얼굴 사진 등록 (선택)
- ④ 이용 약관 체크
(개인정보 취급 방침 & 서비스 이용 약관 - 필수
회원가입 안내 문자 수신 여부 - 선택)
- ⑤ 모든 필수 항목을 완료 후 고객 등록 버튼 클릭



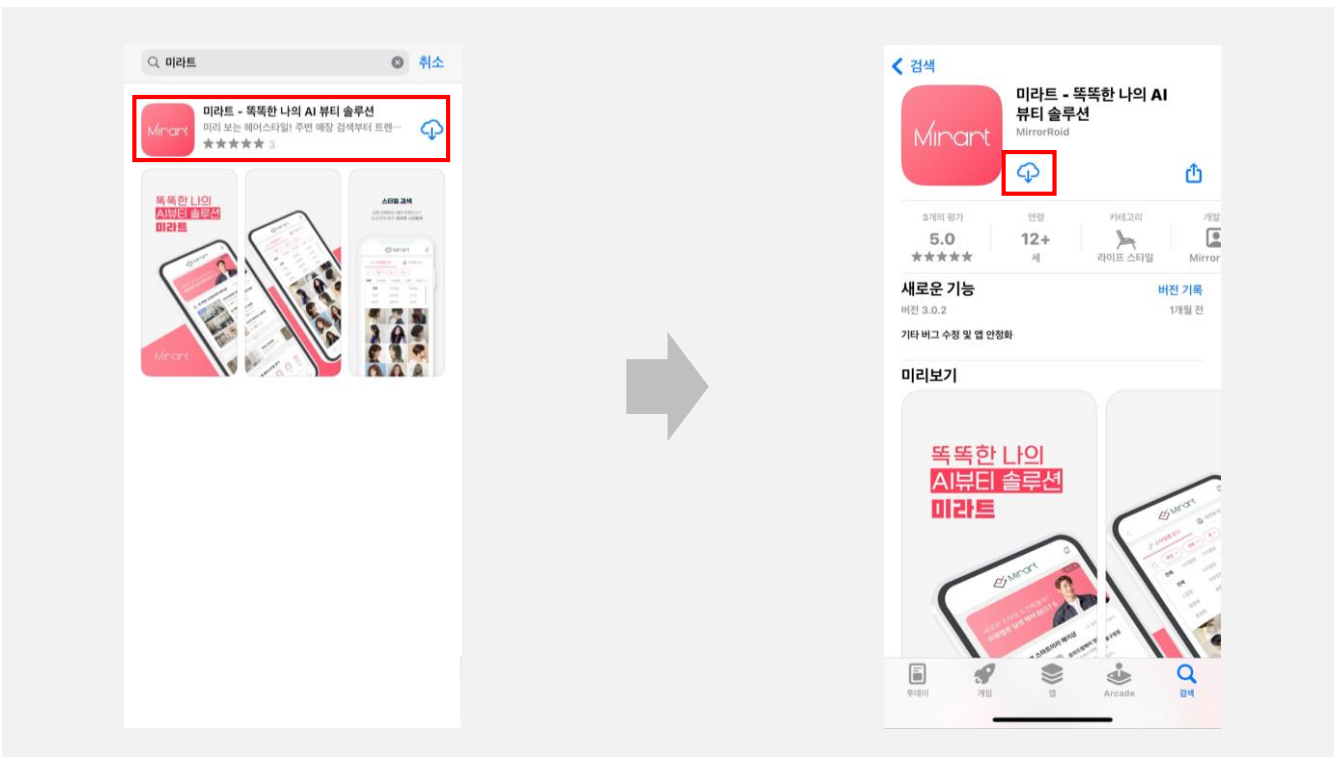
03. 고객 회원가입 모바일로 가입하기

1. 구글 Play store, 애플 App store에서 미라트(Mirart)를 검색하여 설치

구글 Play store 화면 예시



애플 App store 화면 예시





03. 고객 회원가입 모바일로 가입하기

- 1 설치한 APP에 접속하여 이메일 인증 혹은 구글/애플 계정으로 회원가입 버튼 클릭
- 2 인증 가능한 메일로 회원가입 후 로그인

구글 Play store 화면 예시

1

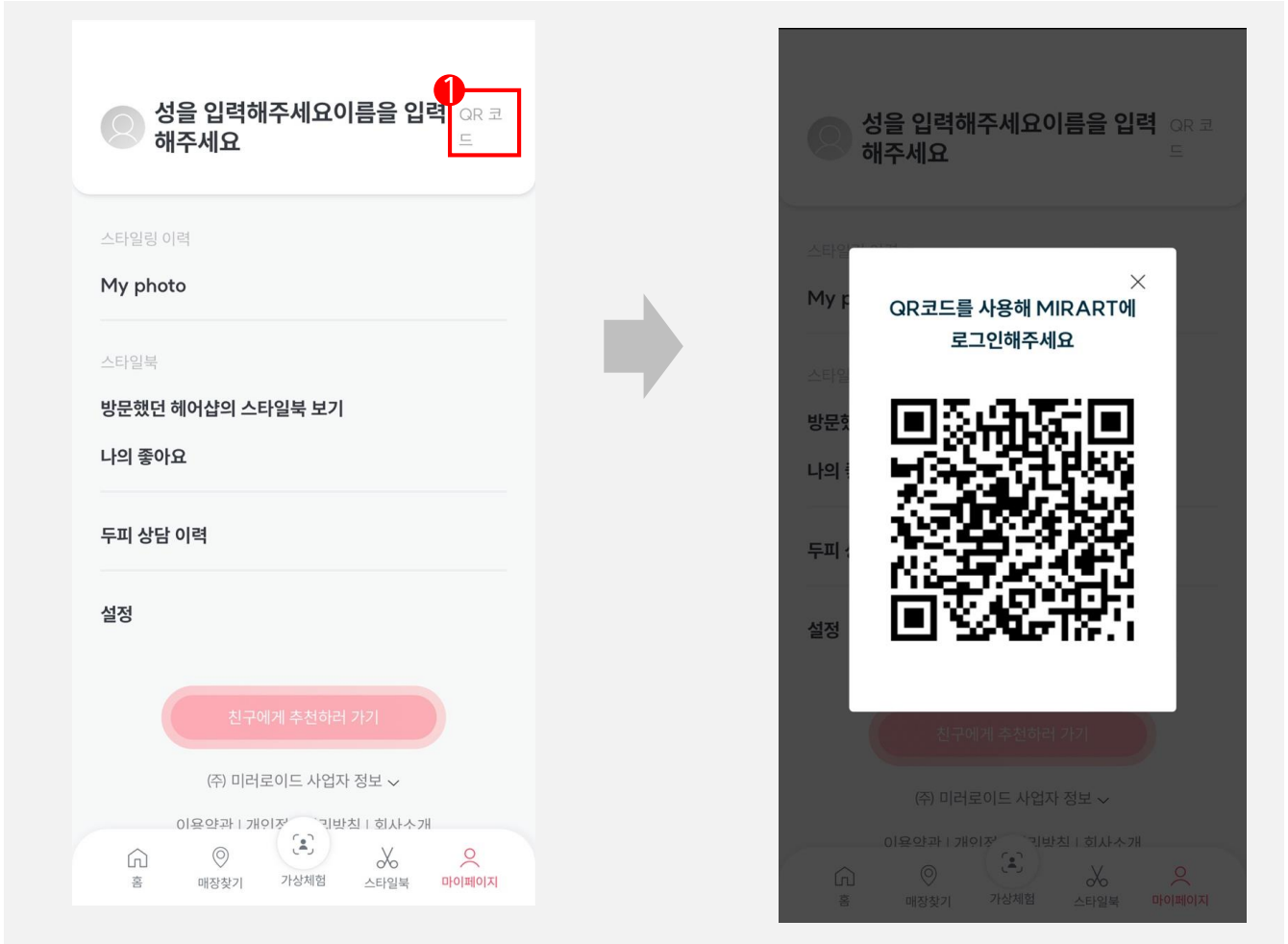
2

3



03. 고객 회원가입 모바일로 가입하기

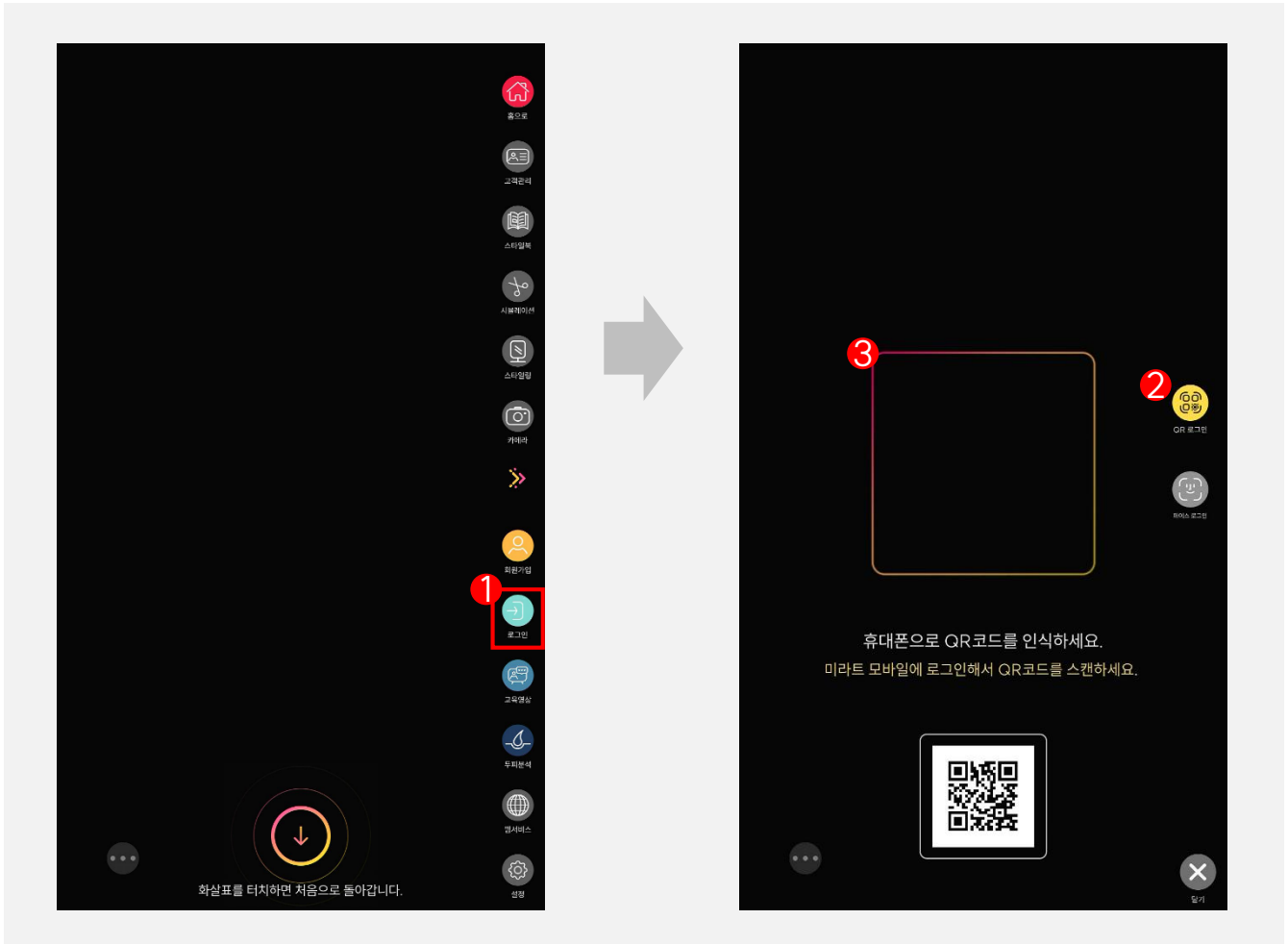
① 각 계정으로 로그인에 성공한 뒤, 마이페이지로 이동 후 우측 상단의 QR 코드를 누르면 로그인 가능한 QR코드가 화면에 출력





04. 고객 로그인

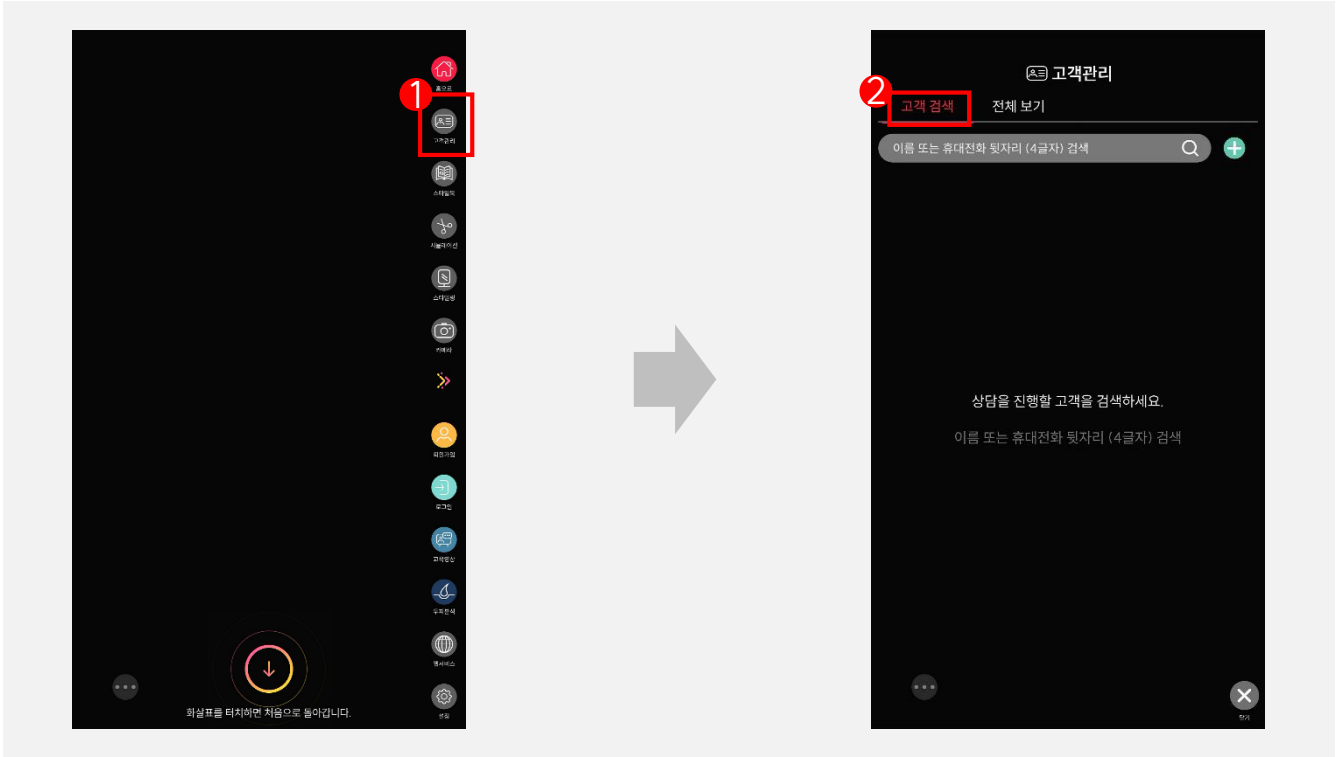
- 1 메인 화면에서 로그인 버튼 클릭
- 2 QR 로그인, Face ID 로그인 중 택 1 하여 로그인 방식 선택
- 3 카메라에 QR코드 혹은 얼굴을 비추어 로그인



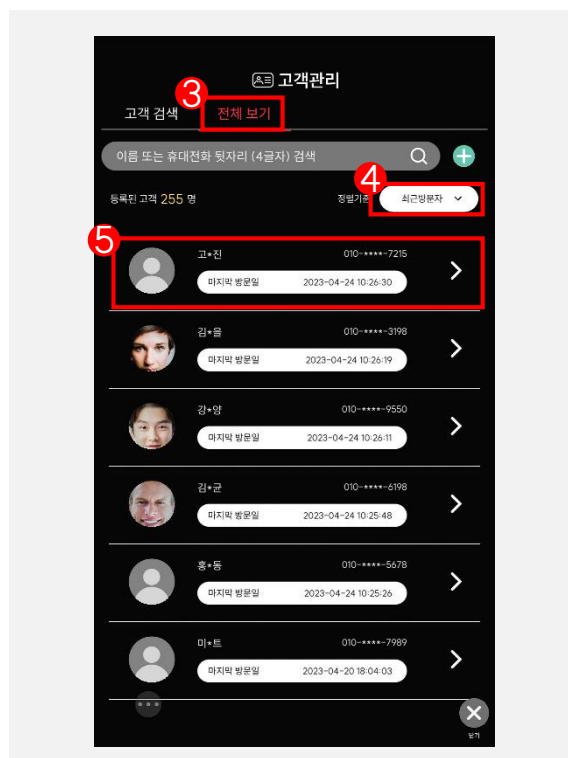


05. 고객 관리

- 1 고객 관리 버튼 클릭
- 2 고객 검색 - 다른 고객 정보 노출 없이 이름/휴대전화 뒷자리 (4글자)로 검색



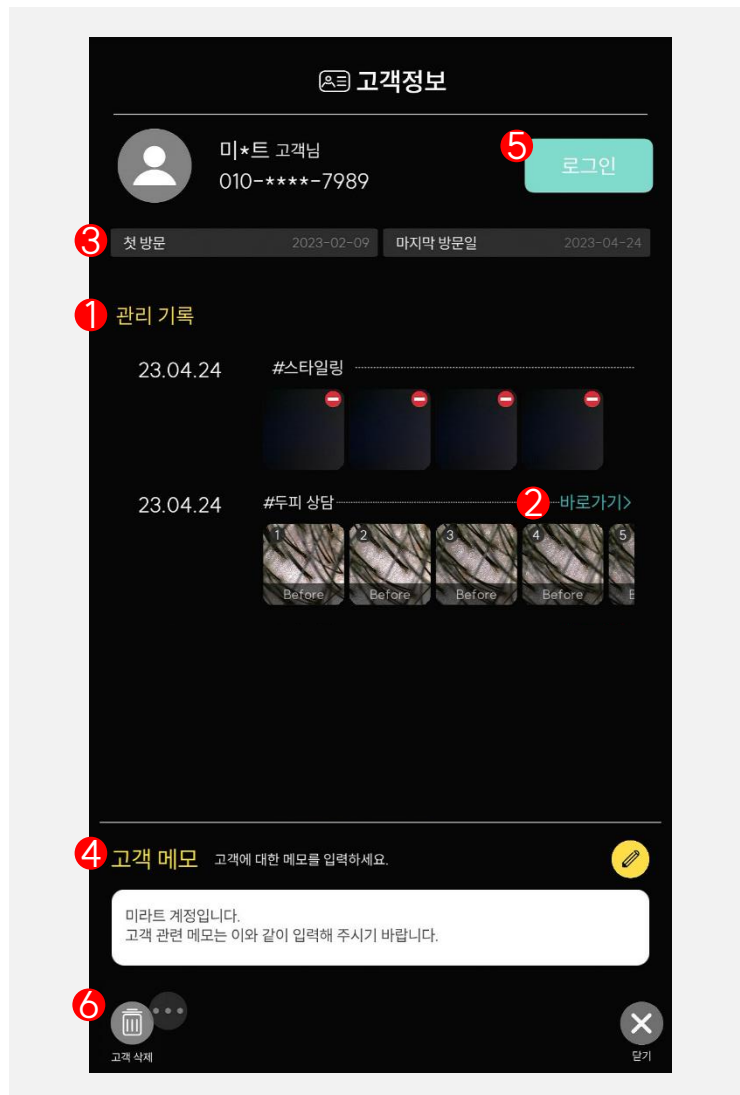
- 3 전체 보기 - 전체 등록 고객 수, 고객 정보 확인, 고객 검색, 고객 추가 가능
- 4 최근 방문자, 이름 내림차순, 이름 오름차순으로 정렬 기준 변경 가능
- 5 고객 클릭 시, 고객 정보 탭으로 이동





05. 고객 관리

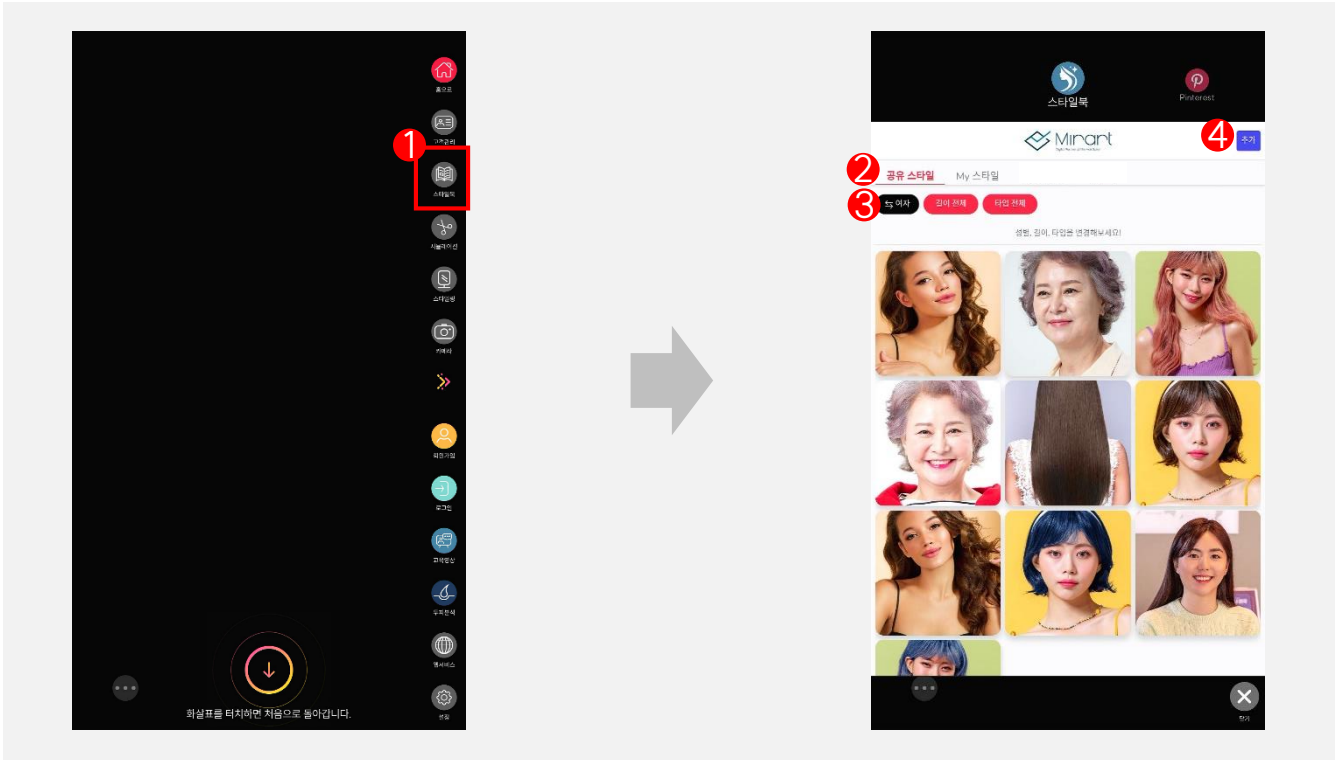
- 1 스타일링 기록, 두피 상담 기록의 히스토리 확인 가능
- 2 두피 상담 : 바로가기 버튼 > 과거에 입력한 두피 상담일지 확인 가능
- 3 첫 방문일, 마지막 방문일 확인 가능
- 4 고객 메모 : 고객 특이사항 메모 가능
- 5 로그인 버튼 : 해당 고객 정보로 로그인
- 6 고객 삭제 : 해당 고객 정보 삭제



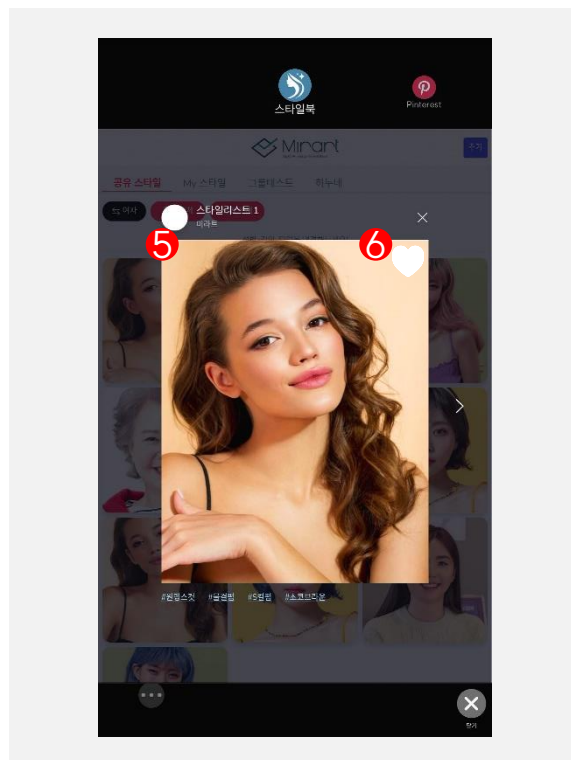


06. 스타일북

- ① 스타일북 버튼 클릭
- ② 매장에서 관리자 페이지에 등록된 공유 스타일, My 스타일 카탈로그 확인 가능
- ③ 성별 전환, 길이별, 시술타입별 필터링 가능
- ④ 추가 버튼 클릭 시, 헤어 카탈로그 등록 가능



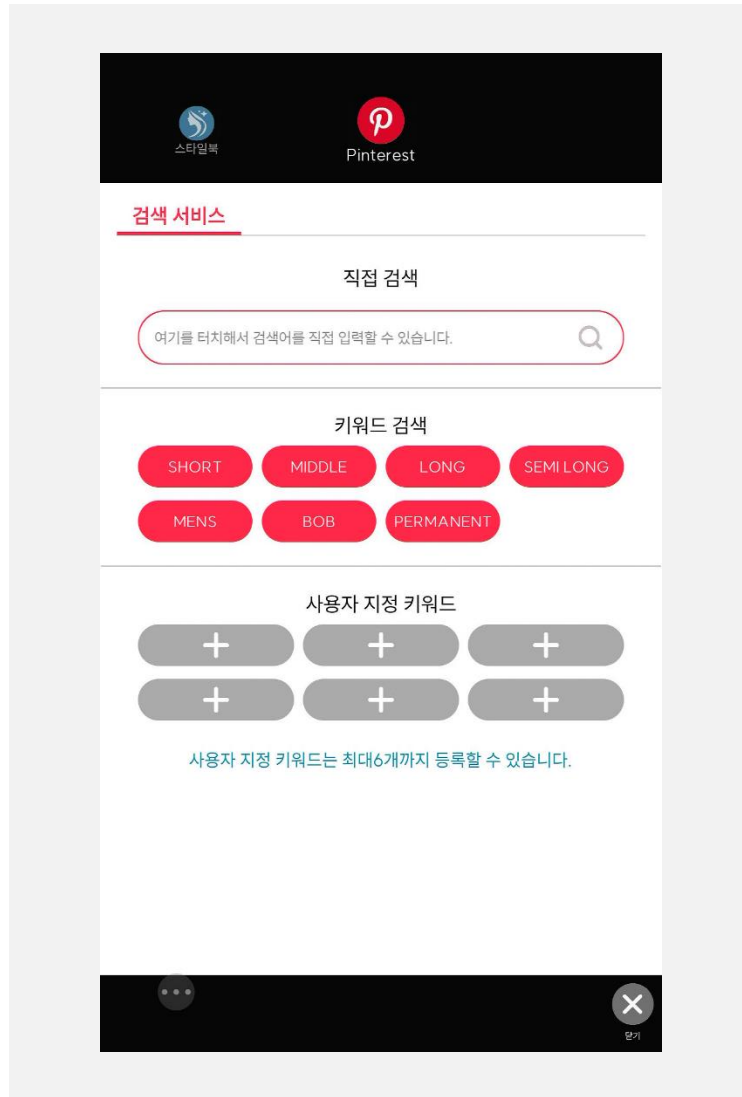
- ⑤ 사진 클릭 시, 사진 크게 보기 가능
- ⑥ ♥버튼을 통해 즐겨찾기 등록 가능





06. 스타일북

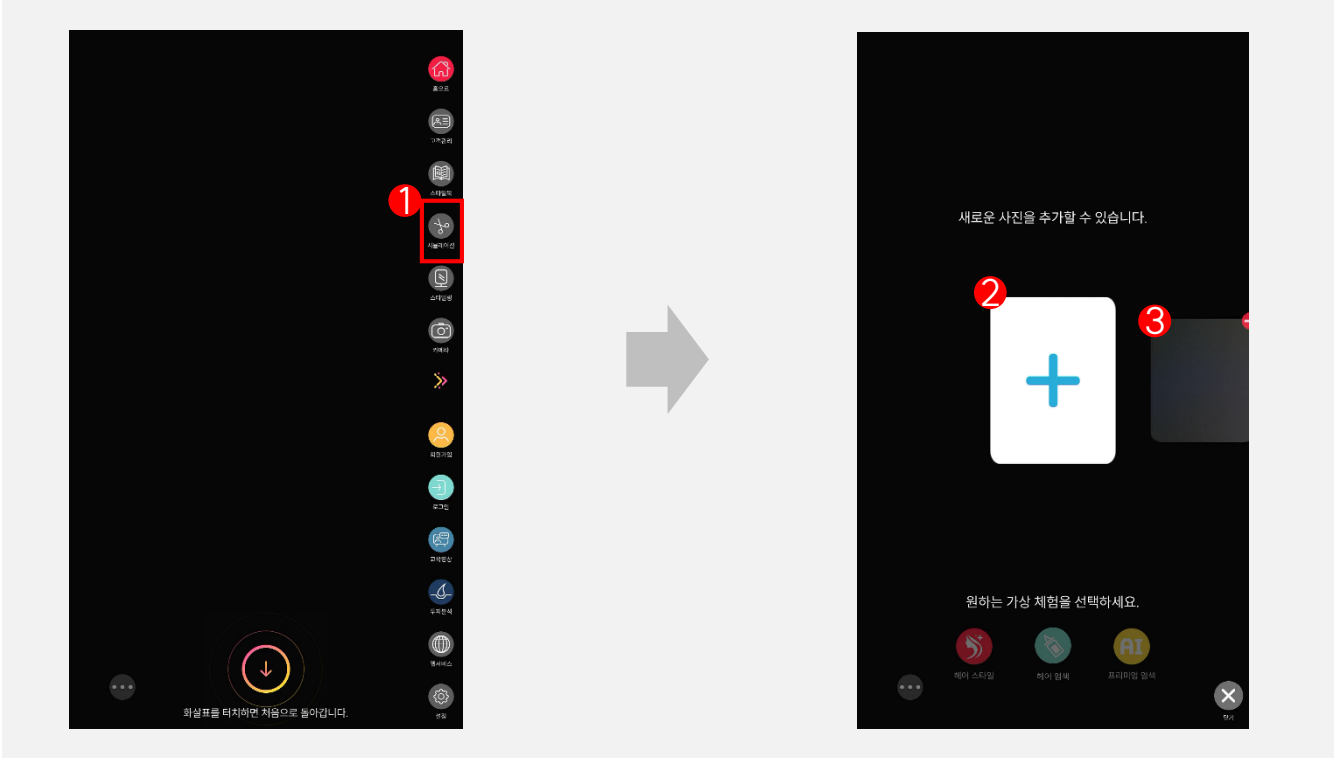
- 1 Pinterest : 키워드 검색, 직접 검색을 통해 핀터레스트의 이미지 검색 가능
ex) 중단발 스타일링



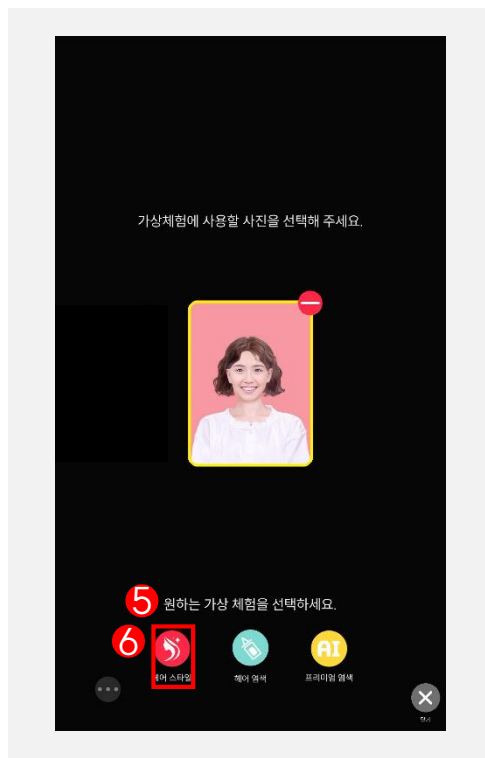


07. 시뮬레이션

- ① 시뮬레이션 버튼 클릭
- ② +버튼 : 사진 새로 촬영
- ③ 사진 촬영 후 업로드 버튼 클릭
- ④ 회원의 경우, 기존 사진으로 촬영 가능



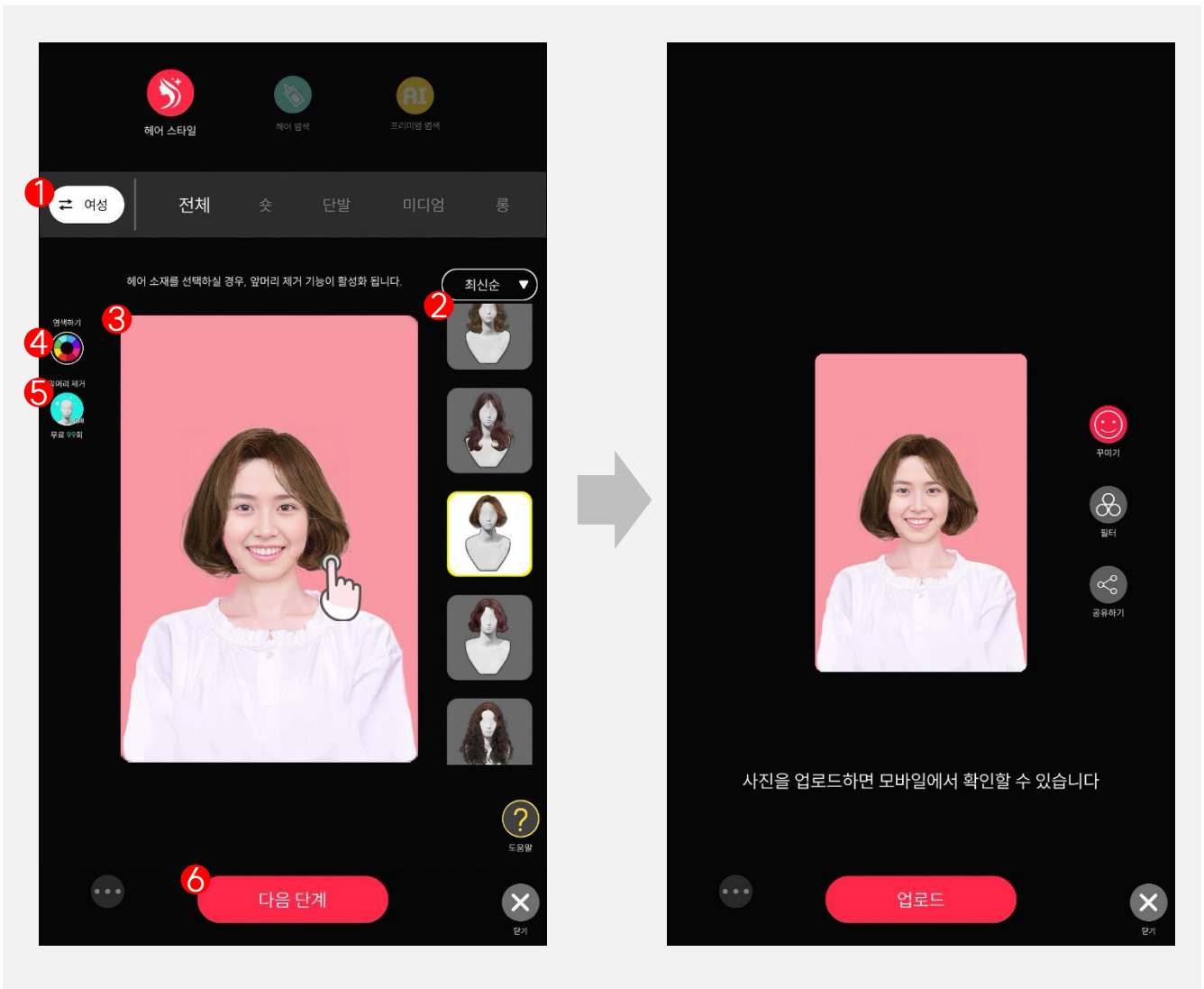
- ⑤ 촬영한 사진들 중 시뮬레이션 진행 예정 사진 선택 후, 헤어스타일 / 헤어 염색 / 프리미엄 염색 중 택 1
- ⑥ 헤어스타일 시뮬레이션 클릭





07. 시뮬레이션 스타일 시뮬레이션

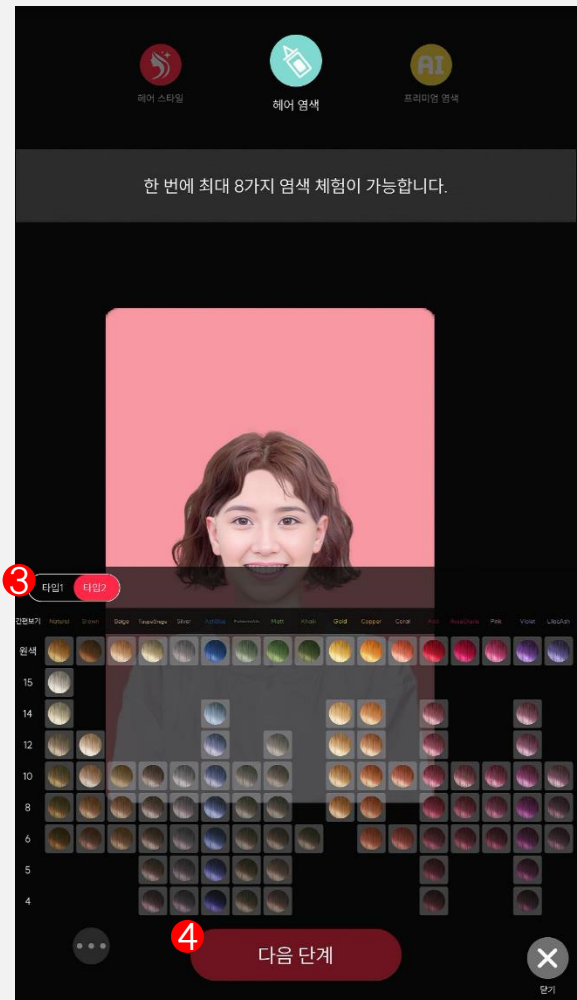
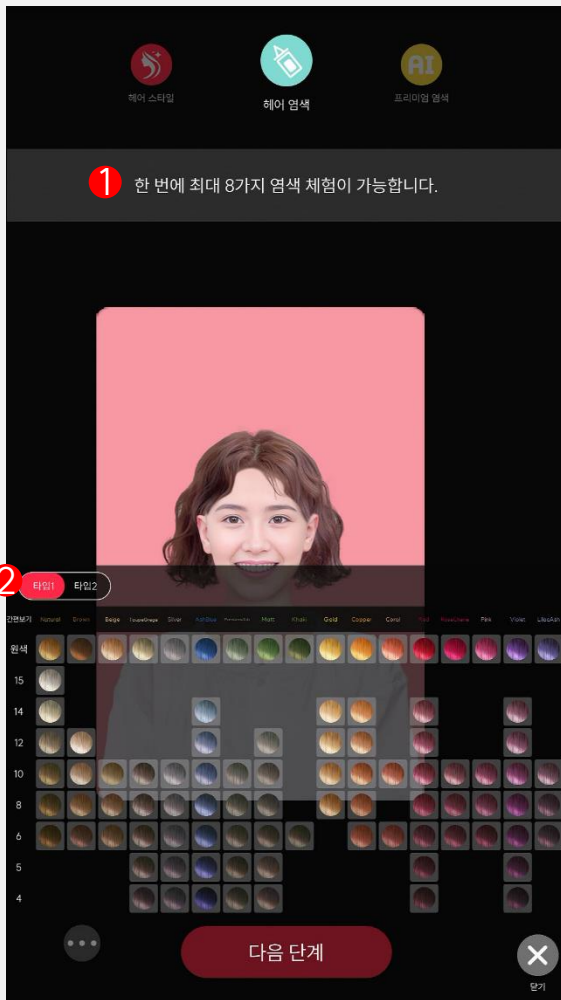
- ① 성별 전환, 길이별 리소스 확인 가능
- ② 헤어리소스 선택
- ③ 한 손가락 : 길이 변경 & 두 손가락 : 리소스 크기 및 위치 변경
- ④ 염색하기 : 적용한 헤어 리소스에 염색 가능
- ⑤ 앞머리 제거 : 기존 헤어를 제거함으로써 자연스러운 리소스 적용 가능
- ⑥ 다음 단계 클릭 - 꾸미기, 필터를 활용한 사진 꾸미기 및 공유하기를 활용한 카카오톡 공유 가능





07. 시뮬레이션 헤어 염색 시뮬레이션

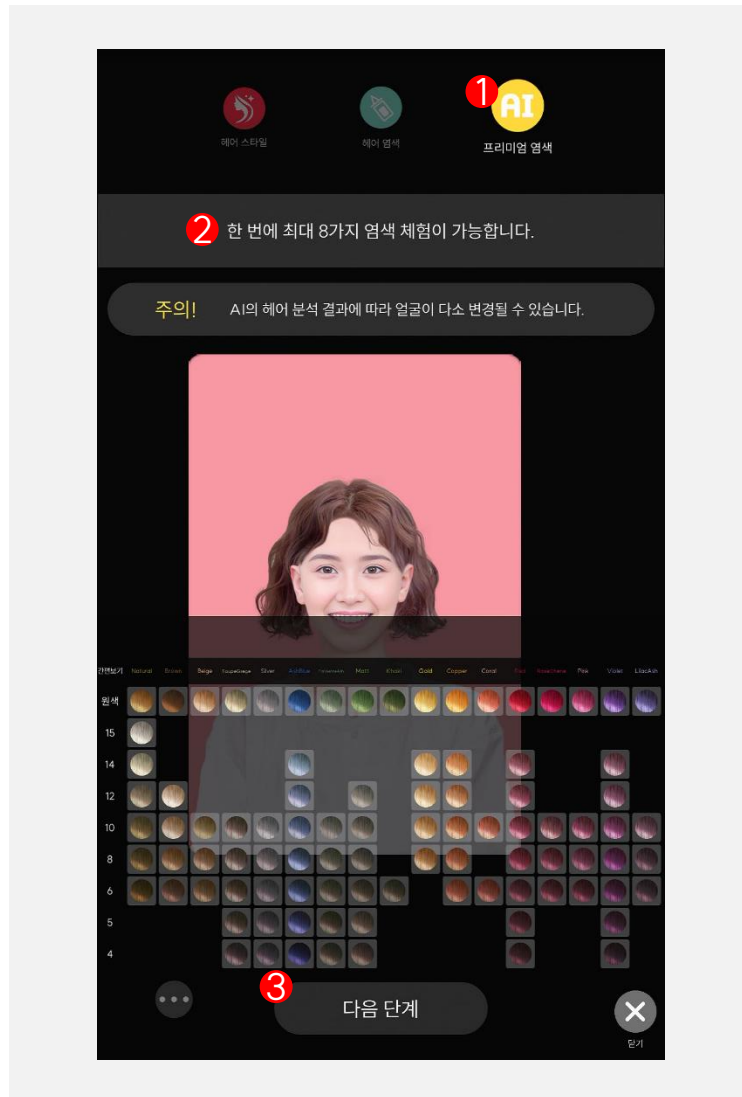
- ① 최대 8가지 색을 통해 염색 체험 가능
- ② 타입 1: 일반 염색
- ③ 타입 2: 가상 탈색 후 염색
- ④ 다음 단계 클릭 - 염색 결과 확인 후 꾸미기, 필터를 활용한 사진 꾸미기 및 공유하기를 활용한 카카오톡 공유 가능





07. 시뮬레이션 프리미엄 염색 시뮬레이션

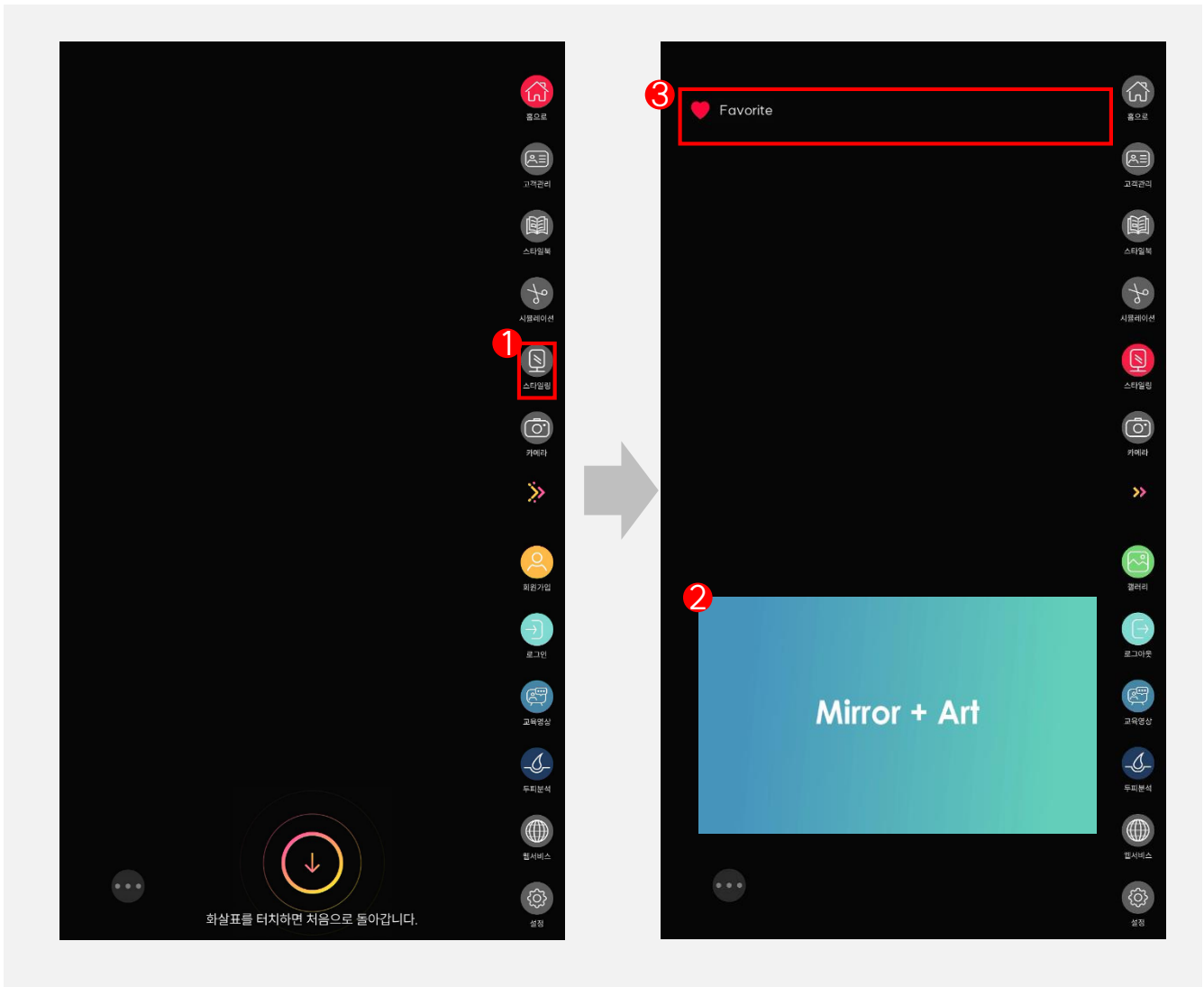
- 1 AI 얼굴 분석을 통한 탈색 후 염색하는 기능
(앞선 타입 2보다 자연스러운 헤어 염색 연출)
- 2 최대 8가지 색을 통해 염색 체험 가능
- 3 다음 단계 클릭 - 염색 결과 확인 후 꾸미기, 필터를 활용한 사진 꾸미기 및 공유하기를 활용한 카카오톡 공유 가능





08. 스타일링

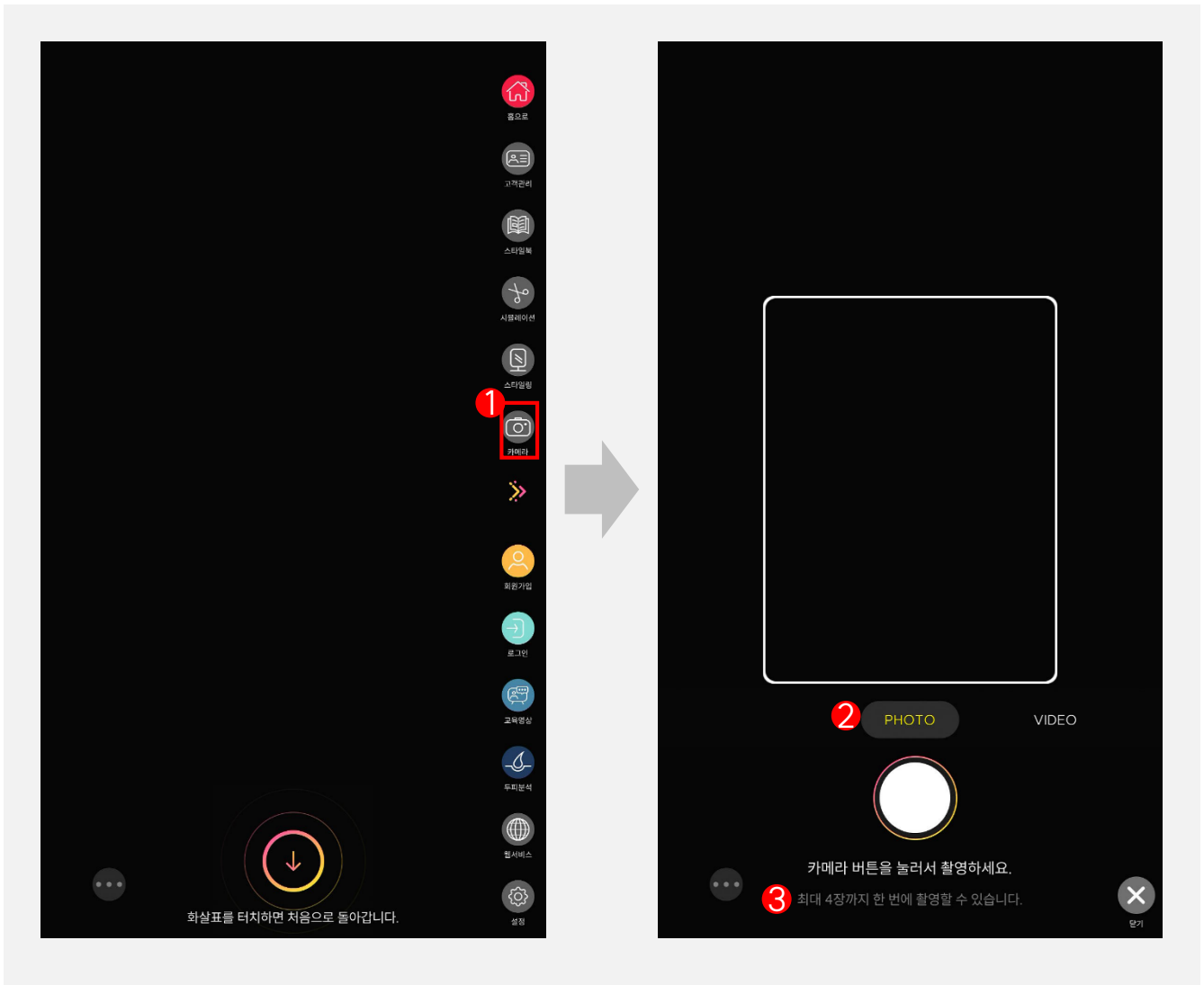
- 1 스타일링 버튼 클릭
- 2 상-하로 슬라이드 하여 영상 배치 변경 가능
- 3 Favorite : 스타일북에서 즐겨찾기한 스타일 확인 가능
- 4 Shop video : 매장에서 등록한 영상 확인 가능 - 클릭 시, 영상 재생





09. 카메라

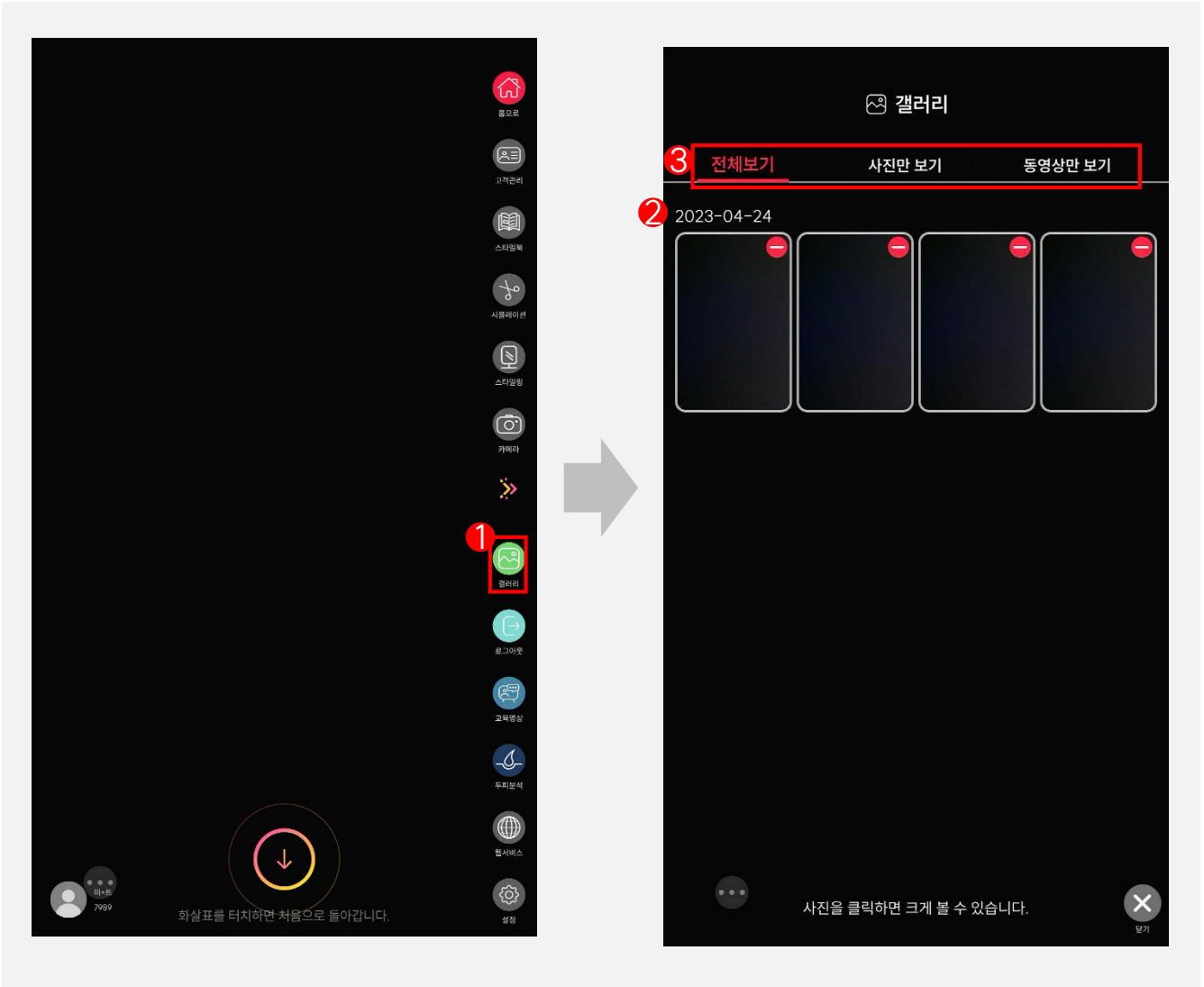
- 1 카메라 버튼 클릭
- 2 스타일링한 머리 사진 혹은 영상으로 촬영 가능
- 3 사진은 최대 4장까지 촬영 가능





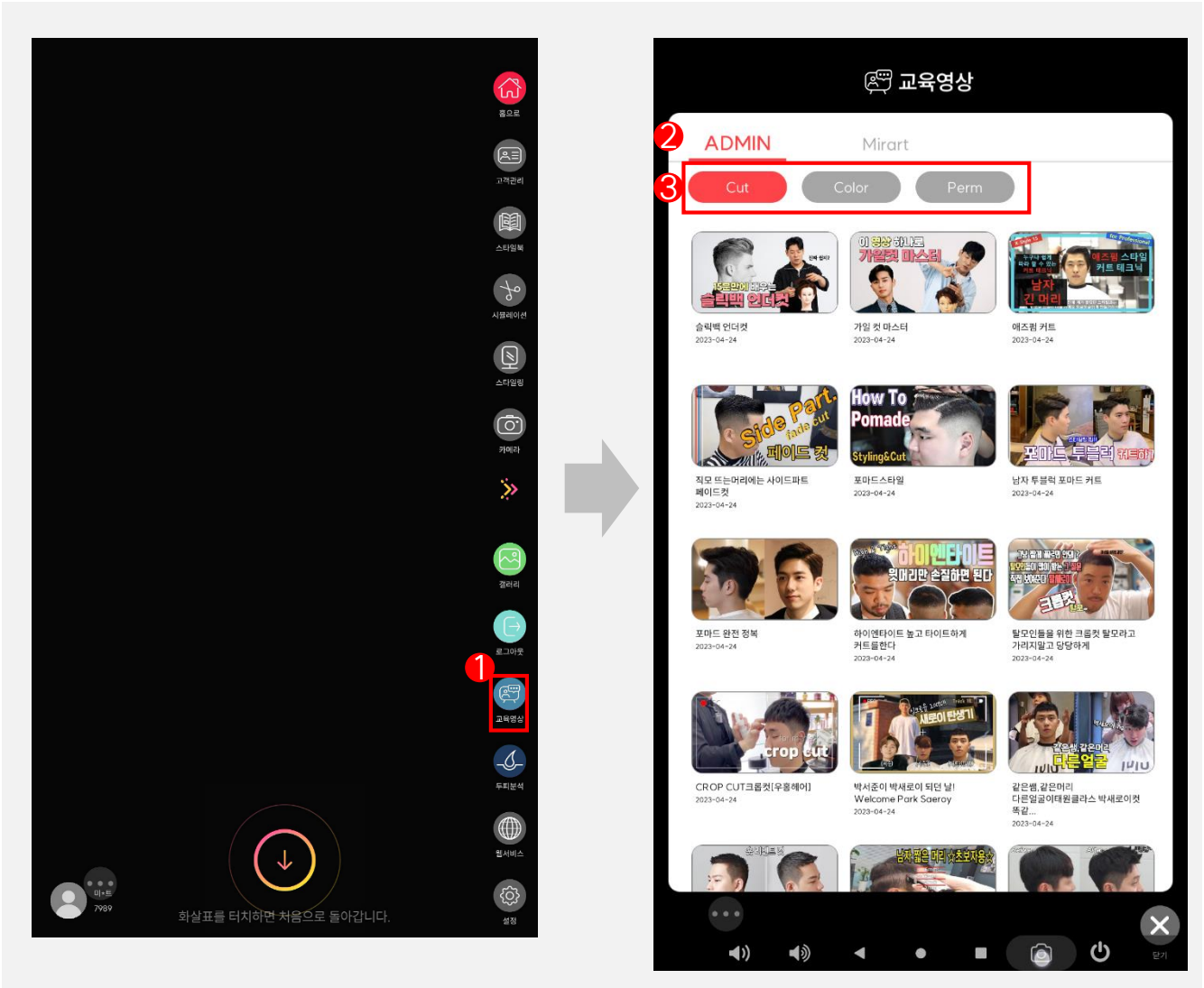
10. 갤러리

- 1 갤러리 버튼 클릭
- 2 스타일링 기록, 시뮬레이션 기록 확인 가능
- 3 전체 보기, 사진만 보기, 동영상만 보기 선택 가능



11. 교육 영상

- ① 교육 영상 버튼 클릭
- ② 매장 및 Mirart에서 등록된 교육영상 확인 가능
- ③ 시술 유형별 영상 확인 가능

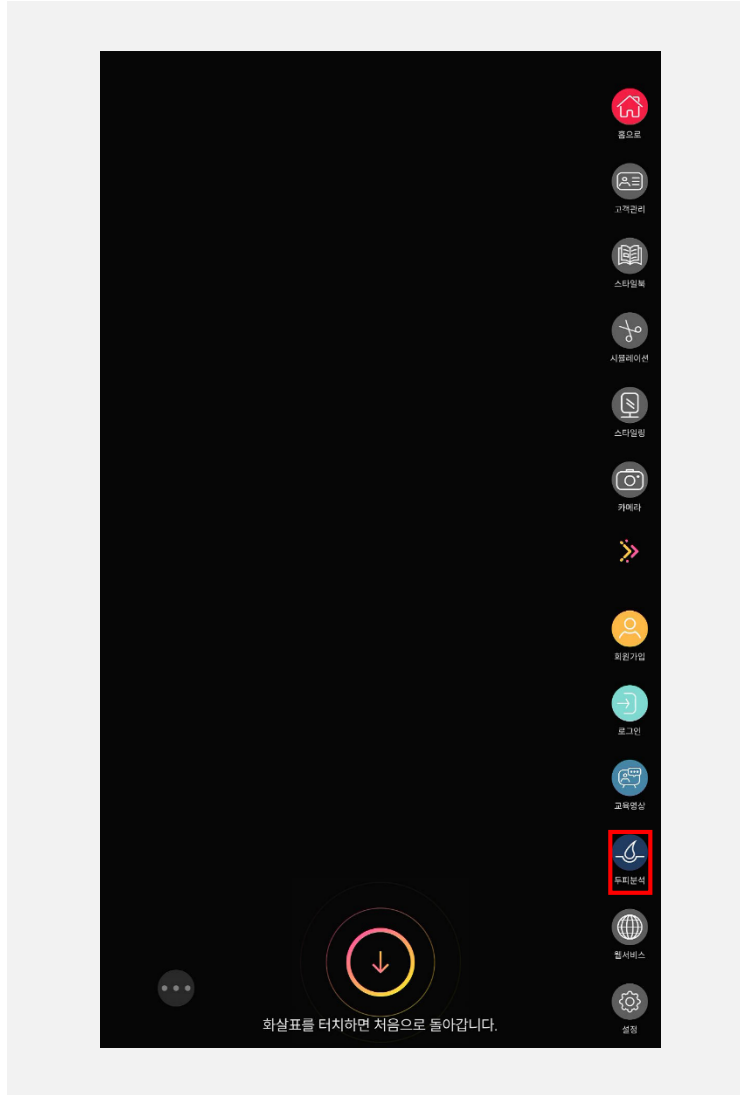




12. 두피 분석

*본 메뉴는 두피 측정기를 구입한 매장에서만 사용 가능합니다.

- 1 두피 분석 버튼 클릭
- 2 두피 분석 전문가 모드 / 기본 모드 택1 가능 (설정 화면에서 설정 가능 - XXp 참고)






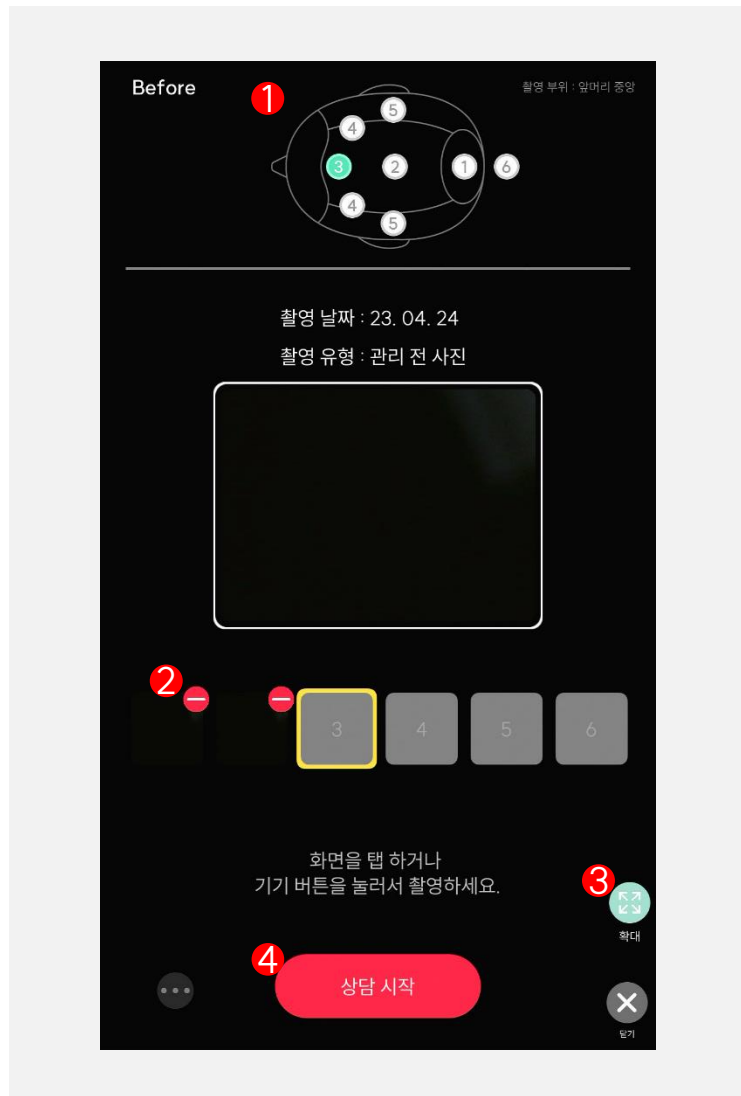
12. 두피 분석

*본 메뉴는 두피 측정기를 구입한 매장에서만 사용 가능합니다.

01

전문가 모드 – 비회원 고객 대상

- ① 부위별 두피 사진 차례로 촬영
(정수리 > 윗머리 > 앞머리 중앙 > 앞머리 양쪽 옆 > 옆머리 > 뒷머리 순)
- ②  버튼 클릭 시, 촬영한 사진 삭제
- ③ 확대 버튼 : 촬영 화면 확대 가능
- ④ 상담 시작 : 촬영한 사진으로 상담 진행





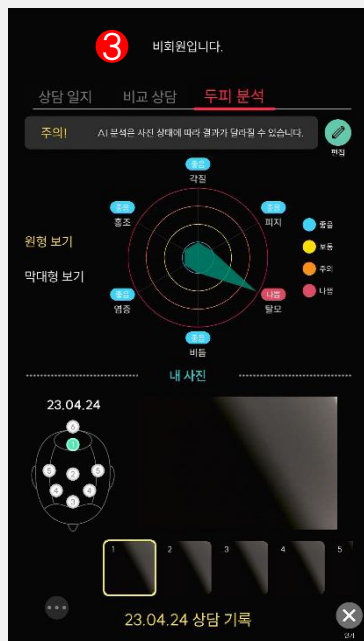
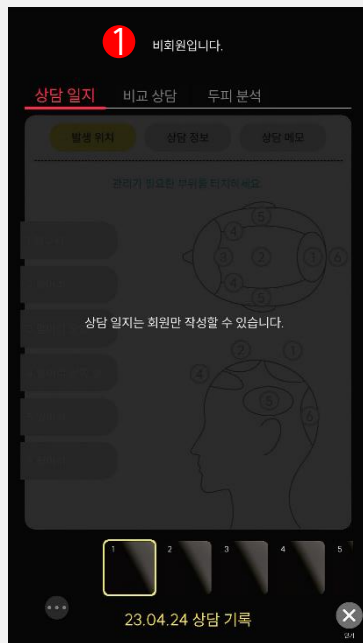
12. 두피 분석

*본 메뉴는 두피 측정기를 구입한 매장에서만 사용 가능합니다.

01

전문가 모드 – 비회원 고객 대상

- ① 상담일지 : 회원만 작성 가능 – 비회원 작성 불가
- ② 비교상담 : 샘플 사진들(정상, 탈모, 각질, 홍조, 피지, 비듬, 염증 샘플)과 비교하며 상담 진행 가능 – 날짜별 비교는 회원만 가능
- ③ 두피분석 : AI 두피 분석 결과 확인 가능 – 원형 그래프, 막대형 그래프로 수치 확인 가능





12. 두피 분석

*본 메뉴는 두피 측정기를 구입한 매장에서만 사용 가능합니다.


01

전문가 모드 – 회원 고객 대상

- ① 문진표 작성 팝업 - QR코드 혹은 미러에서 수동으로 입력하여 문진표 작성 가능
- ② 문진표 : 기본 회원 정보, 생활 패턴, 스트레스 정도, 두피 상태 자가 진단 문진표 등록
- ③ 바로 상담 시작 : 두피 측정기에 연결되어 두피 사진 촬영 가능

① 휴대폰으로 QR 코드를 스캔하여
문진표를 작성해주세요.

②




수동으로 입력하기

③ 바로 상담 시작

미*트 고객님의
문진표를 작성하시면 보다 정확한 상담이 가능합니다.

✕
닫기


20230424 문진표
기본정보변경

최초 1회만 입력하시면 다음부터 자동으로 입력됩니다.

생활패턴

1. 현재 건강 상태는?

2. 복용 중인 약이 있나요?

3. 평균 수면 시간

하루 평균

시간

4. 음주를 하시나요?

5. 흡연을 하시나요?




6. 인스턴트 음식을 먹나요?

7. 식사시간이 규칙적인가요?

8. 운동을 하시나요?

9. 생리주기가 규칙적인가요?

다음으로

 홈으로
 뒤로가기
 닫기






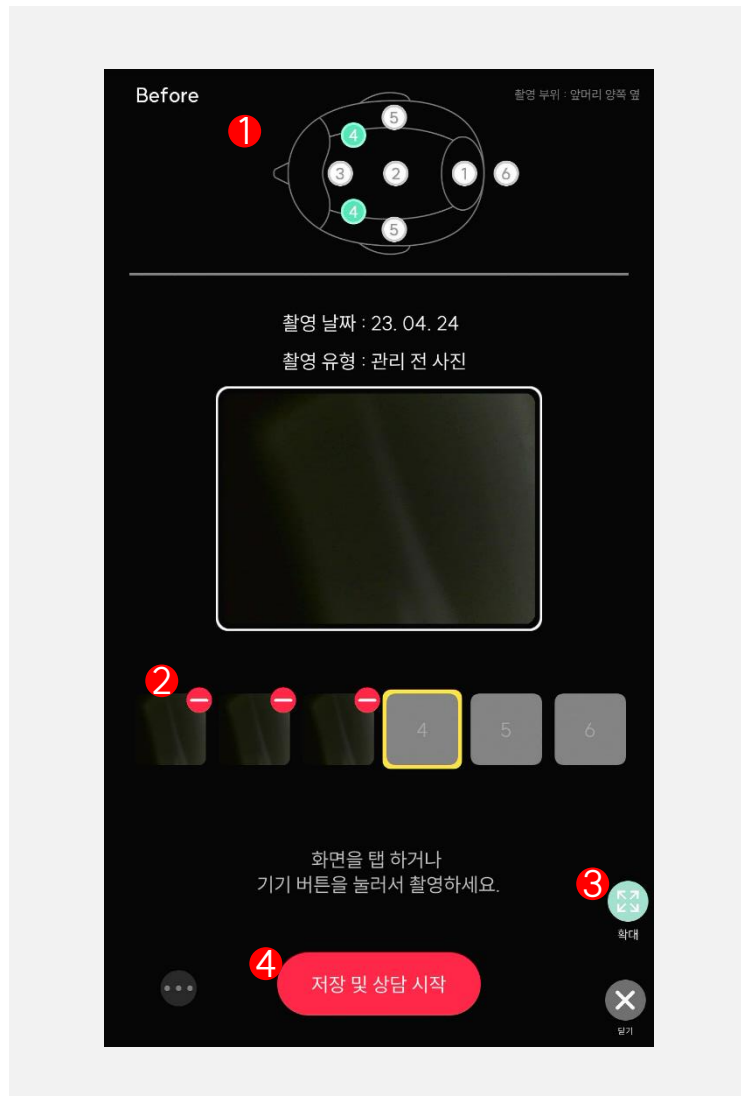
12. 두피 분석

*본 메뉴는 두피 측정기를 구입한 매장에서만 사용 가능합니다.

01

전문가 모드 – 회원 고객 대상

- ① 시술 전 부위별 두피 사진 차례로 촬영
(정수리 > 윗머리 > 앞머리 중앙 > 앞머리 양쪽 옆 > 옆머리 > 뒷머리 순)
- ②  버튼 클릭 시, 촬영한 사진 삭제
- ③ 확대 버튼 : 촬영 화면 확대 가능
- ④ 저장 및 상담 시작 : 촬영한 사진으로 상담 가능





12. 두피 분석

*본 메뉴는 두피 측정기를 구입한 매장에서만 사용 가능합니다.

01

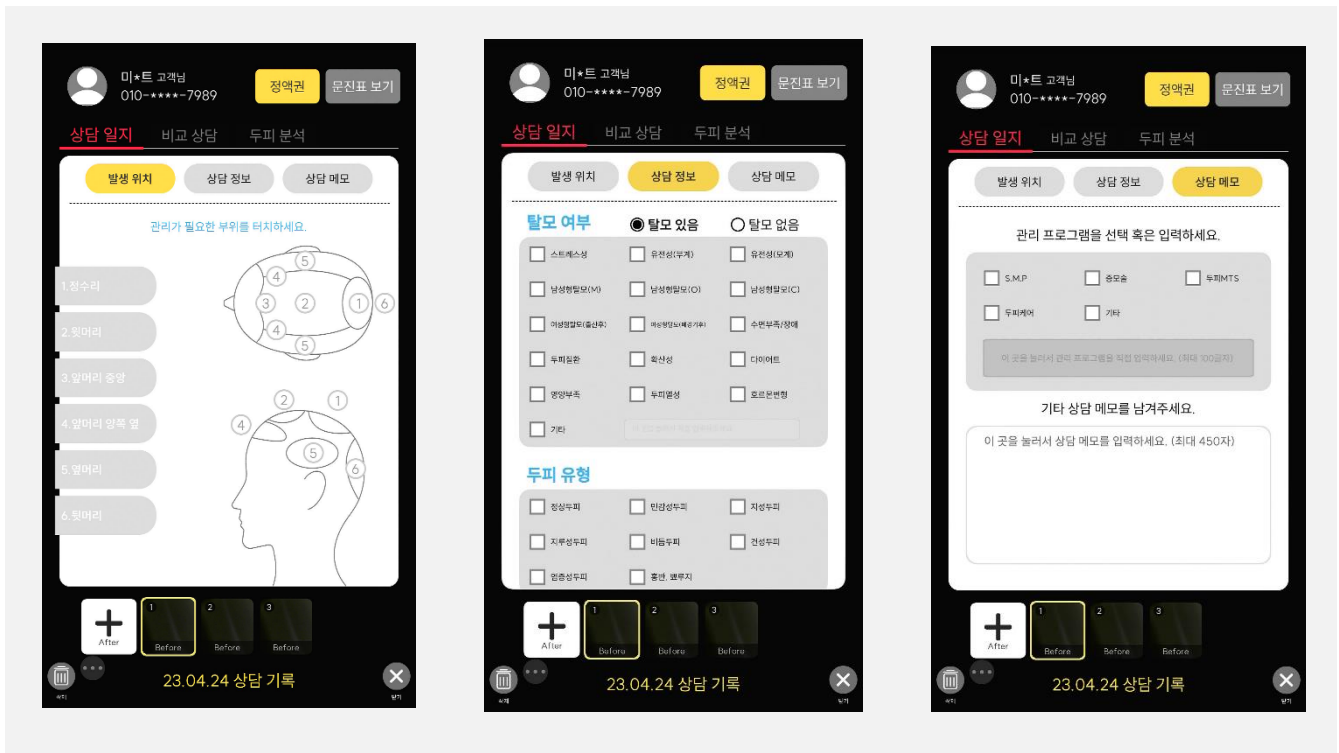
전문가 모드 – 회원 고객 대상

1 상담 일지

> 발생 위치 : 관리가 필요한 부위 체크 - 좌측의 부위명을 터치하거나, 우측의 부위 숫자 터치

> 상담 정보 : 탈모 여부, 두피 유형, 모공 상태, 모발 상태, 모발 밀도 상태 기입 가능

> 상담 메모 : 두피 관리 프로그램 입력 및 기타 상담 메모 입력 가능





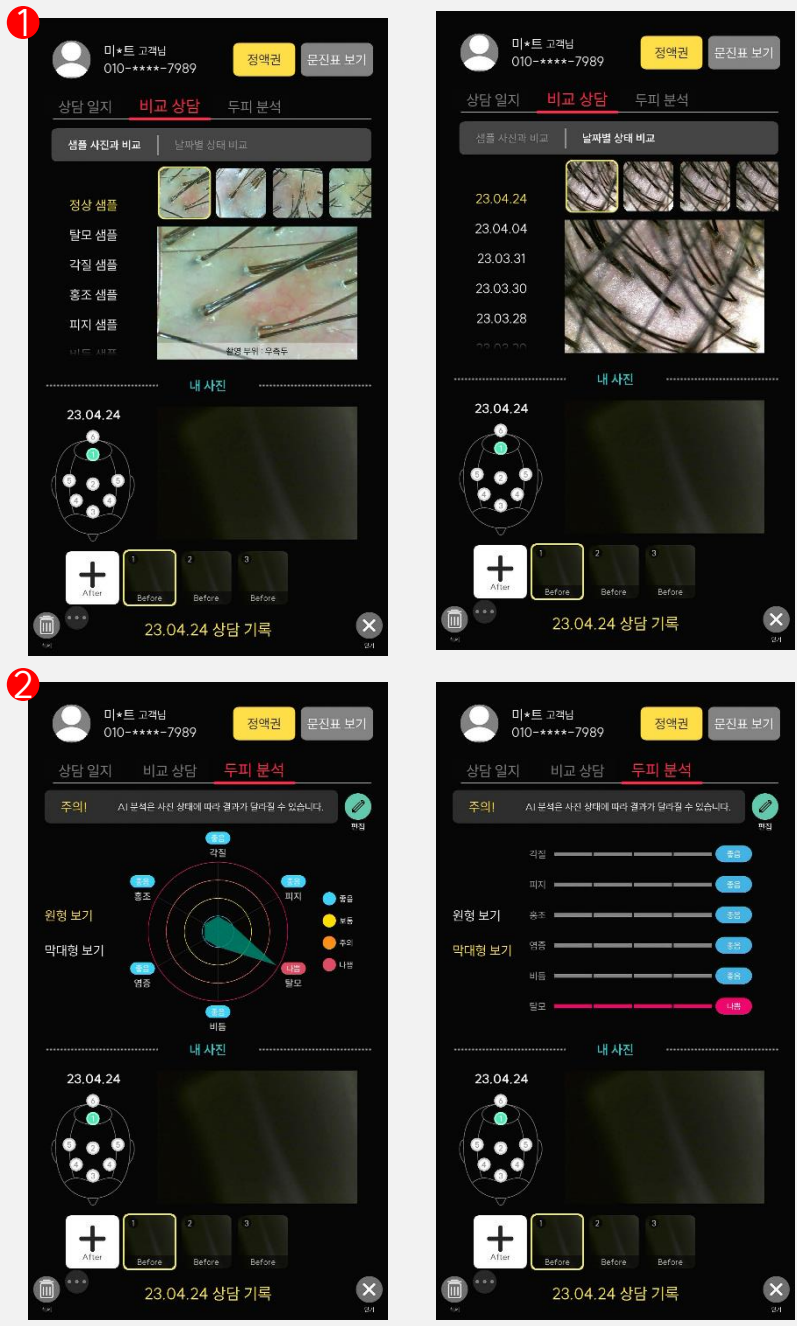
12. 두피 분석

*본 메뉴는 두피 측정기를 구입한 매장에서만 사용 가능합니다.

01

전문가 모드 – 회원 고객 대상

- 1 비교상담 : 샘플 사진들(정상, 탈모, 각질, 흉조, 피지, 비듬, 염증 샘플), 과거 날짜 사진과 비교 가능
- 2 두피 분석 : AI 두피 분석 결과 확인 가능 – 원형 그래프, 막대형 그래프로 수치 확인 가능





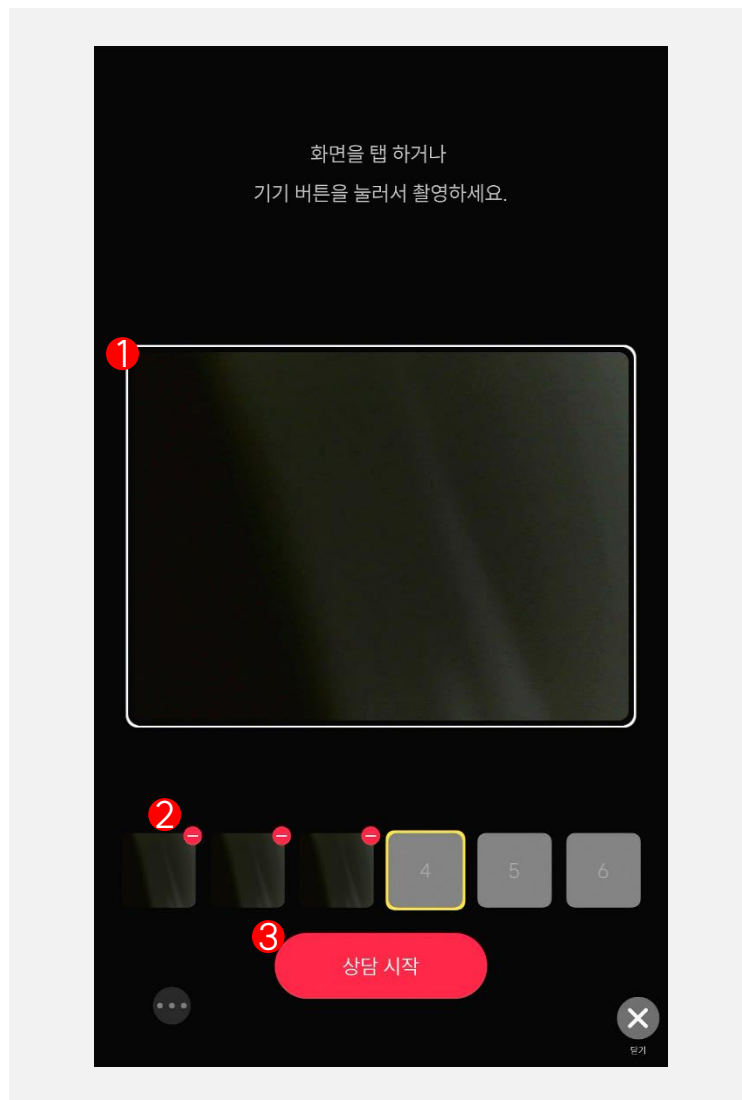
12. 두피 분석

*본 메뉴는 두피 측정기를 구입한 매장에서만 사용 가능합니다.

02

기본 모드 – 비회원 고객 대상

- 1 두피 사진 6장 촬영
- 2 (-)버튼 클릭 시, 촬영한 사진 삭제
- 3 상담 시작 : 촬영한 사진으로 상담 진행





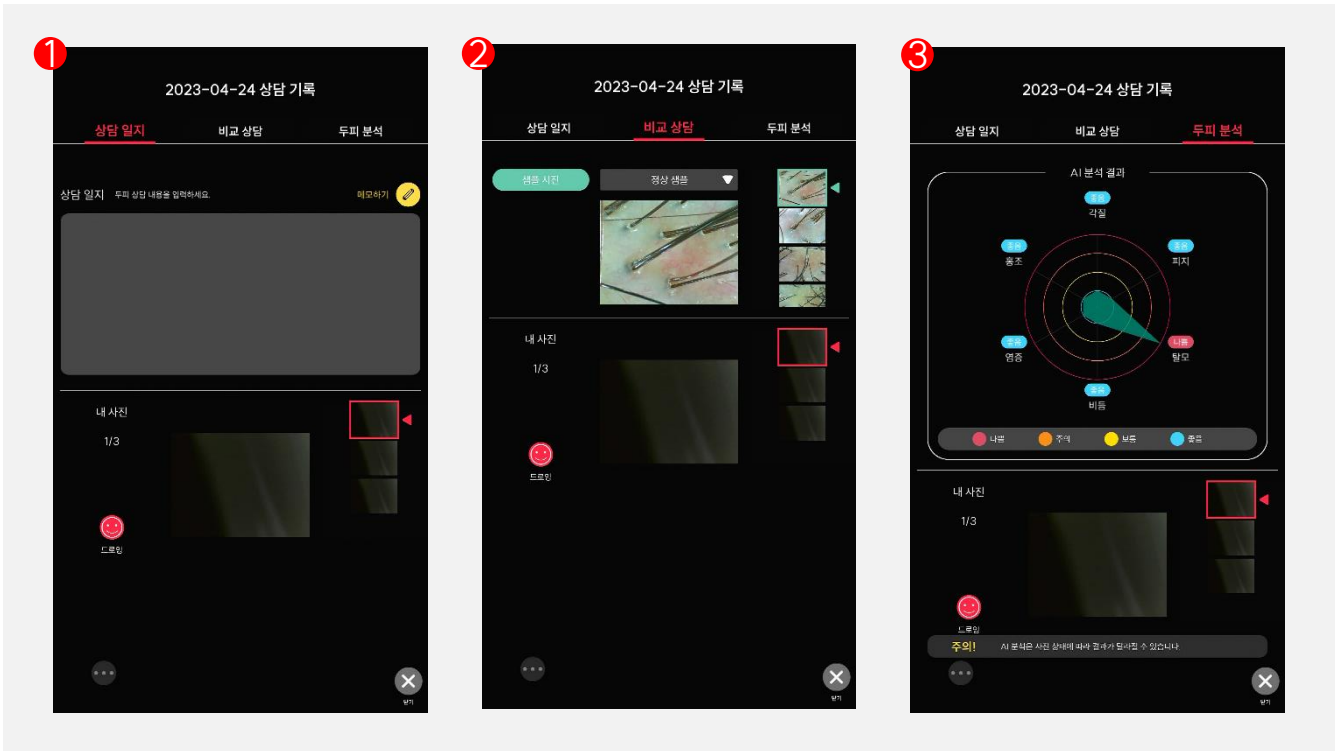
12. 두피 분석

*본 메뉴는 두피 측정기를 구입한 매장에서만 사용 가능합니다.

02

기본 모드 – 비회원 고객 대상

- ① 상담 일지 : 두피 상담 내역 메모 가능 (저장 불가능)
 > 드로잉 : 펜으로 부위 체크하며 상담 가능
- ② 비교 상담 : 샘플 사진들(정상, 탈모, 각질, 홍조, 피지, 비듬, 염증 샘플)과 비교 가능
 - 날짜별 비교는 회원만 가능
- ③ 두피 분석 : AI 두피 분석 결과 확인 가능






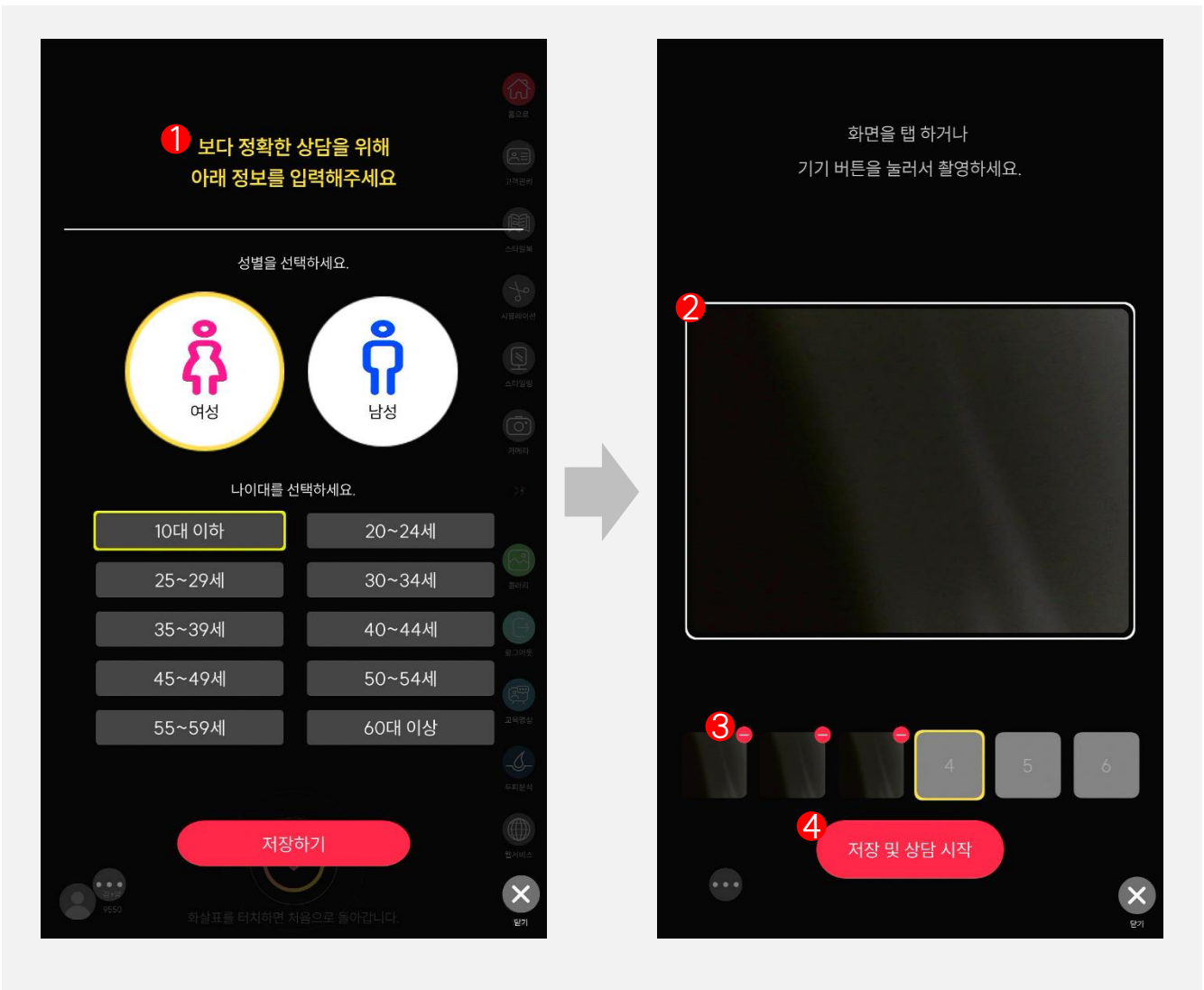
12. 두피 분석

*본 메뉴는 두피 측정기를 구입한 매장에서만 사용 가능합니다.

02

기본 모드 - 회원 고객 대상

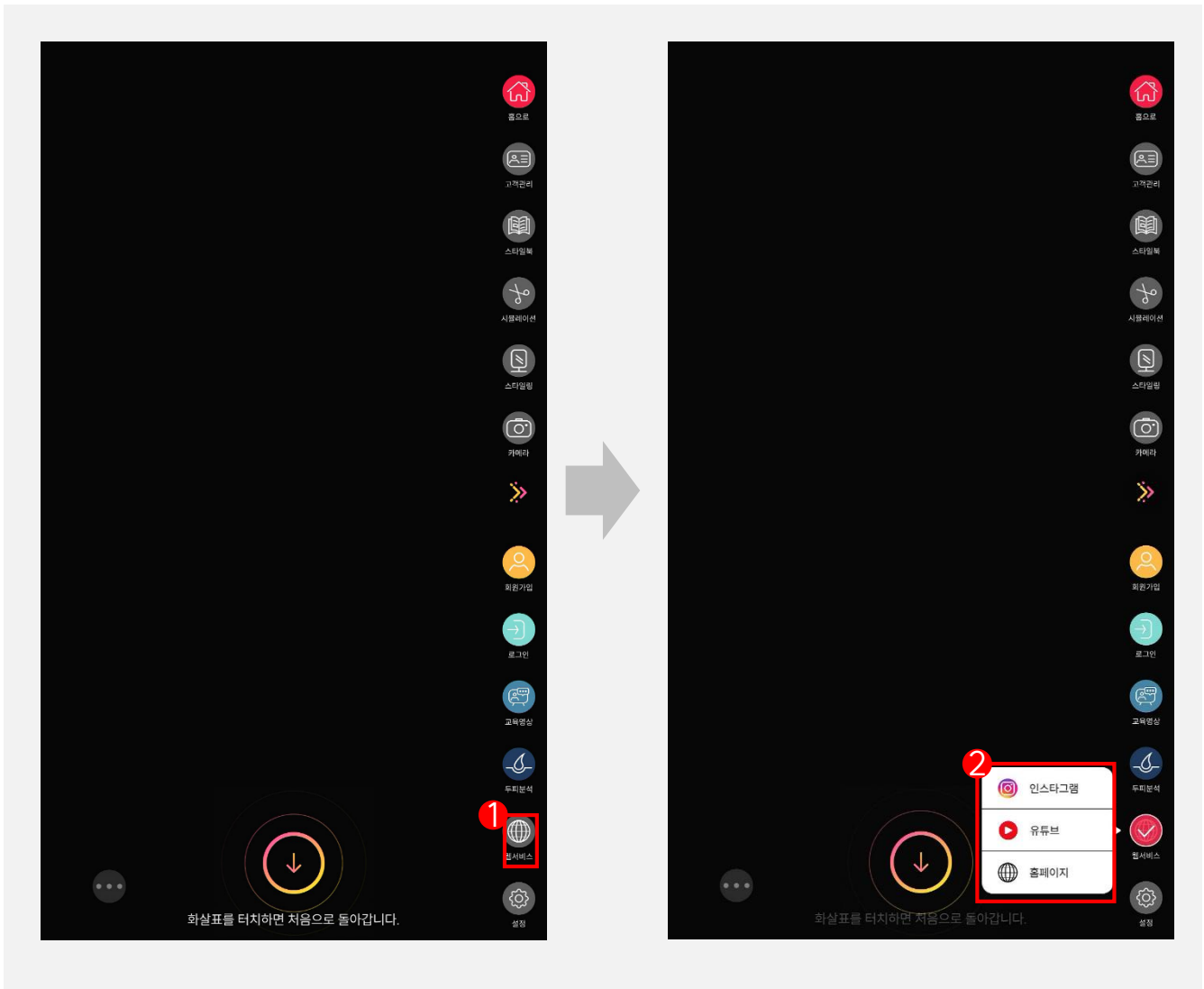
- ① 나이대 설정 팝업 (최초 1회만 진행) - 성별 및 나이대 선택 후 저장하기 클릭
- ② 두피 사진 6장 촬영
- ③  버튼 클릭 시, 촬영한 사진 삭제
- ④ 저장 및 상담 시작 : 촬영한 사진으로 상담 진행





13. 웹서비스

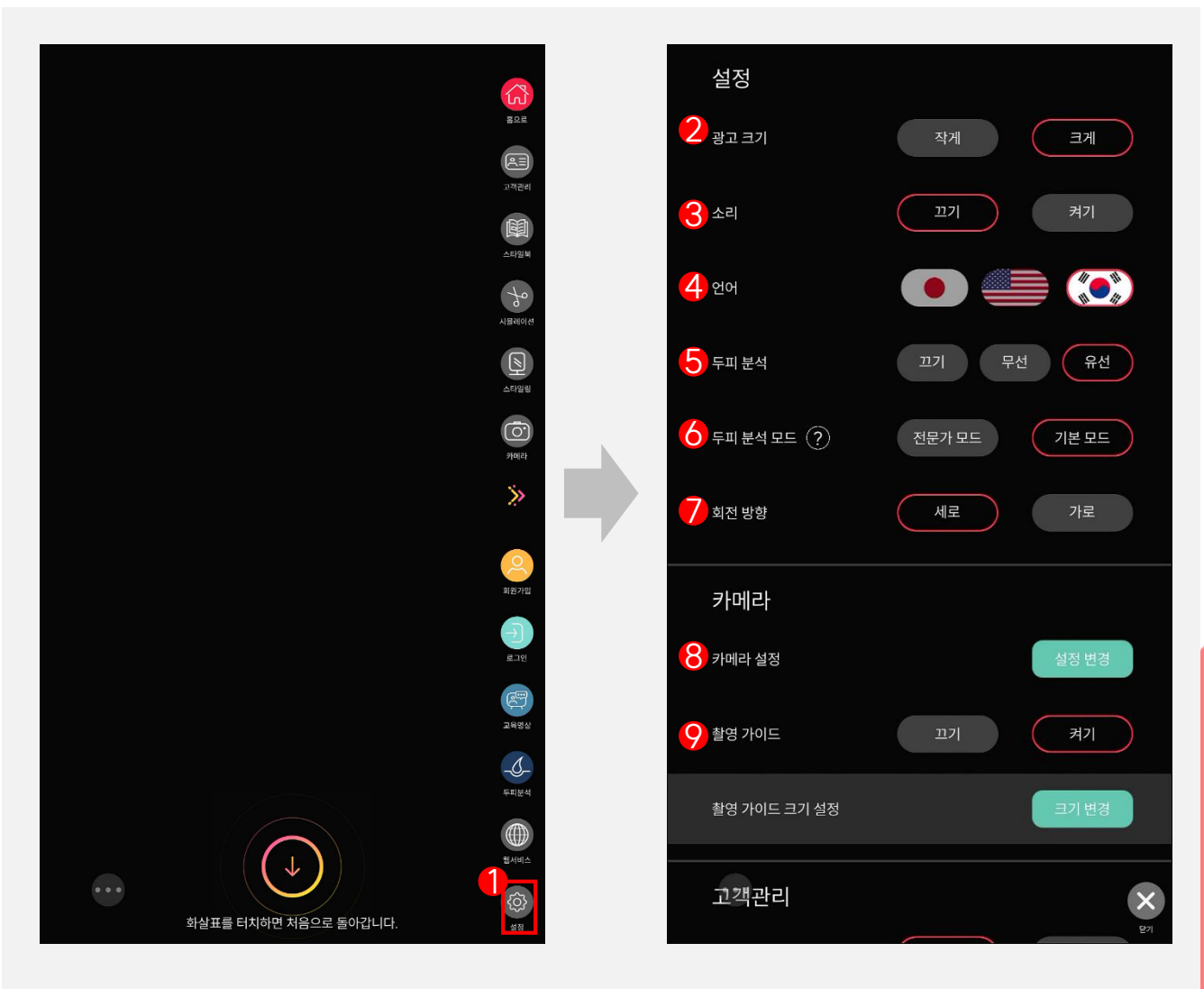
- 1 웹 서비스 버튼 클릭
- 2 매장 인스타그램, 유튜브, 매장 개별 홈페이지 이용 가능
- 3 당 웹 사이트들의 URL의 경우 관리자 사이트에서 등록 및 수정 가능 (XXp 참고)





14. 설정

- ① 설정 버튼 클릭
- ② 광고 크기 : 스타일링 화면에서 나오는 영상의 크기를 조정 가능
- ③ 소리 : 스마트 미러의 음향 ON/OFF 가능
- ④ 언어 : 일본어, 영어, 한국어 중 택1 하여 선택 가능
- ⑤ 피 분석 : 두피 측정기 연결 여부 설정 가능
 - 두피 측정기가 없으면 끄기, 무선 두피 측정기 / 유선 두피 측정기 중 택1
- ⑥ 두피 분석 모드 : 전문가 모드 / 기본 모드 중 택1하여 설정 가능
 - 설정 전, 모드별 설명이 필요한 경우 ? 아이콘 클릭
- ⑦ 회전 방향 : 스마트 미러 설치 방향에 따라 세로 / 가로 중 택1 하여 설정 가능
- ⑧ 카메라 설정 : 설치된 카메라의 방향 설정 가능 (상하 반전, 좌우 반전, 90도 회전)
- ⑨ 촬영 가이드 : 시뮬레이션 진행 시, 사진 촬영 가이드 설정 가능
 - 가이드 라인 크기 변경 가능





14. 설정

- ① 고객 정보 잠금 : 고객 관리 진입 시 비밀번호 설정 가능
- 초기 비밀번호 : 0000, 변경 가능
- ② 고객 두피 진단 내역 공유 : 고객용 APP에서 두피 진단 내역 확인 가능 여부 설정
- ③ 이용 약관, 개인 정보 취급 방침, 공지 사항 목록 확인 가능
- ④ 디바이스 정보 확인 가능
> 디바이스 정보 보내기 : 미러로이드로 정보를 보내어 기기 오류 정보 공유 가능
- ⑤ 국가 변경 : 일본, 한국 서버 설정 가능
- ⑥ 매장 로그아웃 가능

